

Destination Macarbi



Document Elève - Collège / 6^{ème} 2006 - 2007

Conception Service Éducatif Océanopolis - Photos : Erwan Amice, Océanopolis - Cartes : IPEV

Embarquement pour la Terre Adélie

Laurent, Erwan, Aude et Joëlle sont prêts pour la mission Macarbi 2. Aide-les à élaborer leur itinéraire.

Relie pour chaque groupe les différentes étapes de leur voyage (utilise un code de couleur).



Utilise les noms propres ci-dessous pour mettre dans l'ordre les différentes étapes du voyage de Joëlle, Aude, Erwan et Laurent.

Doubaï, Hobart, Paris, Séoul, Brest, Ile de la Réunion, Sydney, Bangkok, Melbourne, Ile Maurice, Perth.

Le voyage de Joëlle :

Le voyage d'Aude :

Le voyage de Laurent et Erwan :

Dans quelle ville nos quatre aventuriers se sont-ils retrouvés ?

Nos scientifiques embarquent sur un navire de l'IPEV (Institut polaire français Paul Emile Victor).

Quel est son nom?

Coche la bonne case.

- Astrolabe Marion Dufresne La Curieuse



Un pétoncle antarctique mystérieux

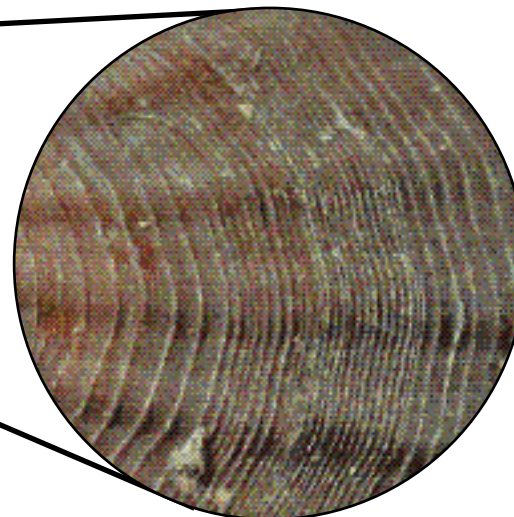
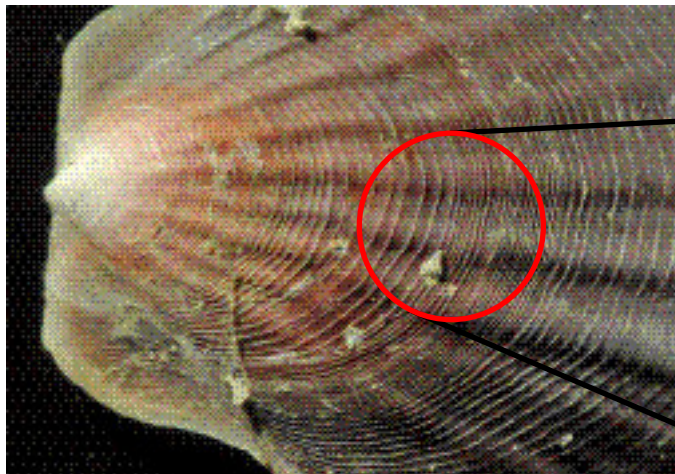


Adamussium colbecki

Mâle ou femelle ?

Note sous chaque pétoncle, le sexe de l'animal.
Légende chaque photo avec les mots : le muscle, la gonade, la glande digestive, le manteau, les branchies.

.....
.....
.....
.....
.....
.....



Gros plan sur les stries de croissance.

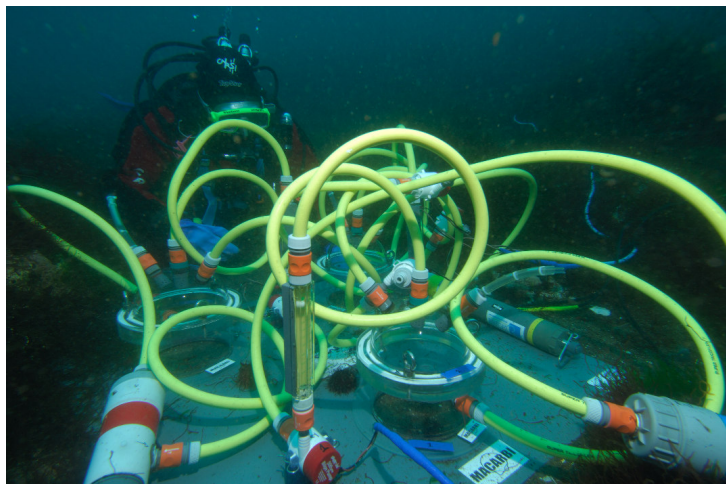
Chaque strie de croissance correspond à une année.

Quel est l'âge de ce pétoncle ?

- 3 ans 15 ans 50 ans

Un pétoncle sous cloche

Il faut que tu respires... Le pétoncle aussi !!



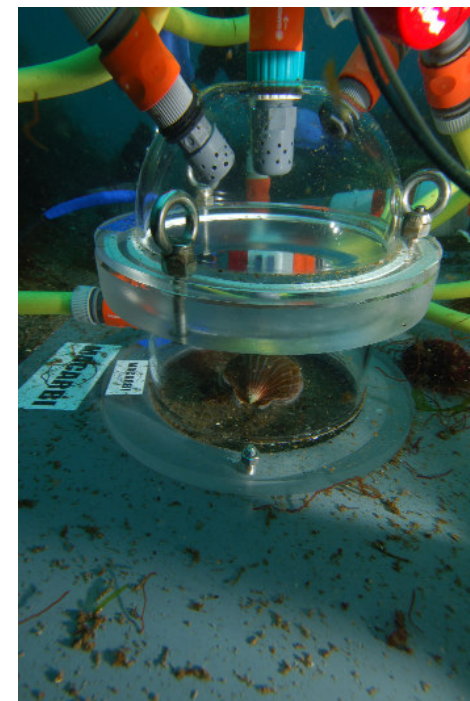
Un pétoncle de 10 g consomme 80 mg de dioxygène par jour.

Où trouve-t-il le dioxygène ?

Coche la bonne case.

dans l'air

dans l'eau



Quels organes utilise le pétoncle pour prélever le dioxygène ?

Coche la bonne case.

des poumons

des branchies

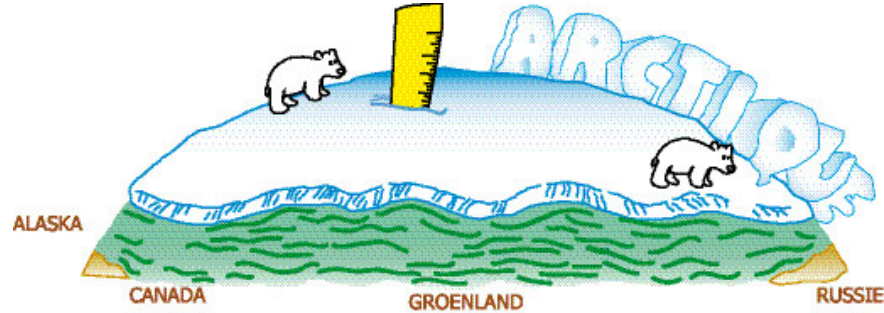
Indique par des flèches les échanges gazeux entre le pétoncle et son milieu.

CO₂ 

O₂ 

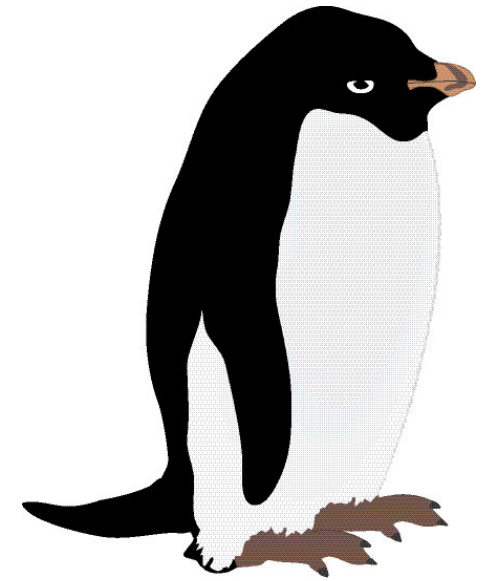
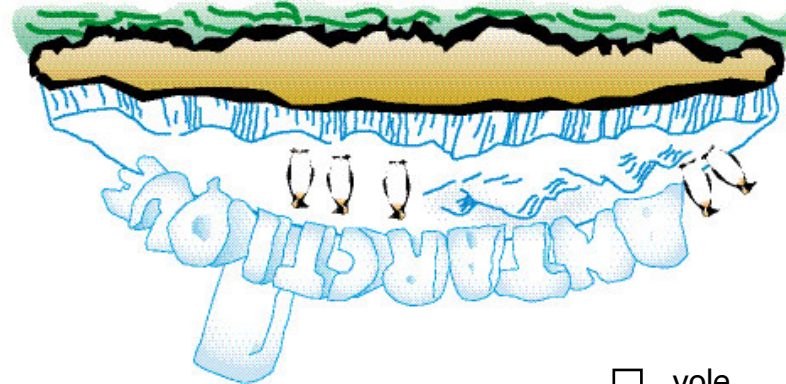


Manchots ou pingouins ?



Hémisphère nord

Hémisphère sud



Indique le nom de chaque oiseau et relie-le à son hémisphère d'origine.
Coche les éléments caractéristiques du manchot.

vole

poils

ne vole pas

bec

nageoires

pattes palmées

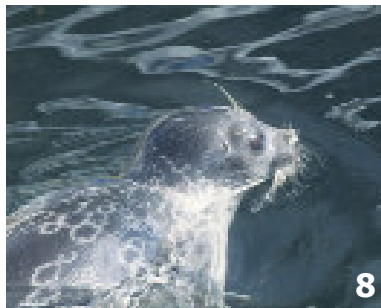
ailes

plumes

Les animaux des pôles

Observe les photos d'animaux.

Indique pour chaque animal le numéro de la photo correspondante.



- un manchot Adélie
- un phoque de Weddell
- un éléphant de mer
- un phoque gris
- un ours polaire
- un albatros
- un morse
- un phoque annelé

Souligne le nom des animaux susceptibles d'être observés par Aude, Joëlle, Laurent et Erwan.