

SOMMAIRE

DOMAINE DROIT – ADMINISTRATION -ECONOMIE – GESTION

Mention INGÉNIERIE DU DÉVELOPPEMENT DES TERRITOIRES EN MUTATION

Spécialité « Ingénierie du développement des territoires en mutation » 01

Mention DROIT DES ESPACES ET DES ACTIVITÉS MARITIMES

Spécialité « Droit des espaces et des activités maritimes » 08

** Existe aussi en Sciences de la Mer et du Littoral*

Mention DROIT – ADMINISTRATION

Spécialité « Administration et management public » 14

Mention DROIT PATRIMONIAL

Spécialité « Droit de l'immobilier et de l'habitat » 20

Mention DROIT ET GESTION DES RISQUES SOCIAUX ET DE SANTÉ

Spécialité « Droit des personnes vulnérables » 25

Spécialité « Direction des structures médico-sociales » 31

Mention DYNAMIQUES EUROPÉENNES DES ADMINISTRATIONS ET DES ENTREPRISES

Spécialité « Dynamiques européennes des administrations et des entreprises »36

Mention SCIENCES DU MANAGEMENT ET ADMINISTRATION DES ORGANISATIONS

Spécialité « Ingénierie financière »41

Spécialité « Management des Systèmes d'Information et de Communication »46

Spécialité « Ressources humaines »50

Spécialité « Marketing des services »56

Spécialité « Administration des entreprises »

- Option « Management international de la PME »60

- Option « Management des entreprises mutualistes et coopératives »65

- Option « Administration générale des entreprises »70

Spécialité « Management des chaînes logistiques globales »76

Master Professionnel

Chargé d'études et de développement local

Ancien Ingénierie du développement des territoires en mutation

Situation en Mars 2008 de la promotion 2007



20 diplômés promotion 2007 - 18 ont répondu à l'enquête

12 en emploi 5 en recherche d'emploi 1 en études

❖ EN EMPLOI

Caractéristiques des emplois

Contrat

3 en CDI

6 en CDD

2 en intérim

1 indépendant

Statut

6 cadres

2 professions intermédiaires

2 employés

1 ouvrier

1 chef d'entreprise

Temps de travail Tous à temps complet

Répartis dans 6 **domaines d'activités** différents :

1. Administration publique = 4 répondants
2. Services collectifs, sociaux, personnels = 3 répondants

Structure de l'employeur

4 en entreprise privée

1 dans la fonction publique

1 en entreprise publique

3 en collectivité territoriale

3 en association loi 1901

Département

2 dans le Finistère

4 dans les autres départements bretons

1 en Ile de France

5 dans le reste de la France

Premiers modes d'obtention de l'emploi

1. Par relations = 3 répondants
2. Candidature spontanée = 3 répondants

Salaire net mensuel médian 1400 €

Quelques emplois

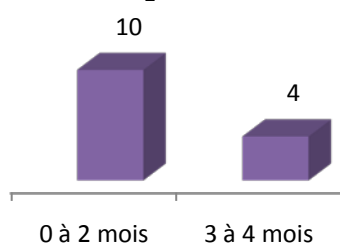
Chargé de développement,
Chargé d'études et
d'aménagement du territoire,
Chargé de mission en
développement économique,
Consultant en stratégie d'organisation

12 individus sont en emploi en mars 2008. Parmi eux, 6 déclarent avoir eu une période de recherche d'emploi depuis l'obtention de leur Master Professionnel, et 2 d'inactivité. **4 recherchent** actuellement un **nouvel emploi**.

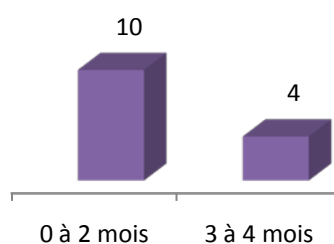
Premiers pas dans la vie active

- ❖ Le **temps de latence** entre l'obtention du diplôme et le premier emploi, tout comme la **recherche active** de ce premier emploi, ont été de moins de trois mois pour deux tiers des répondants.

Temps de latence



Recherche active



❖ EN RECHERCHE D'EMPLOI

En mars 2008, 5 personnes sont sans emploi, 4 ont une activité mais souhaitent en changer, et 1 poursuit des études tout en cherchant un emploi. Parmi les 5 personnes sans emploi, 2 ont vécu une situation d'emploi depuis l'obtention de leur Master Professionnel. Concernant les caractéristiques de leur recherche, 8 se centrent sur leur domaine de spécialité tandis que 2 élargissent en dehors de ce secteur, certains cherchent uniquement dans leur département de résidence alors que d'autres regardent sur toute la France, voire à l'étranger.

❖ EN ETUDES

La personne en études en mars 2008 prépare le concours d'« Attaché territorial » au Centre de Préparation à l'Administration Générale de l'université de Toulouse.

18 enquêtés dont :

- 11 femmes et 7 hommes
- 15 de la formation initiale, 3 de la formation continue
- Age médian = 23,5 ans

Ingénierie du développement des territoires en mutation Promotion 2007 – Situation en mars 2008

En emploi

(sexe)	Régime Inscription	Situation 6 mois après le Master	Emploi en mars-08 1er emploi occupé*	Domaine d'activité	Dépt.	Nature du contrat de travail	Temps de travail	Salaire net mensuel (Tranche)
(F)	Formation initiale	En emploi	Co-gérante de société Début janvier 2008	7022Z (M) Conseil pour les affaires et autres conseils de gestion	29	/	Temps complet	NC
(F)	Formation initiale	En emploi	Chargée de mission Début janvier 2008	(S) Autres activités de services	10	CDI (Association)	Temps complet	1250 à 1 500 €
(F)	Formation initiale	En emploi	Agent administratif De 02/2008 à 06/2008	5310Z (H) Activités de poste dans le cadre d'une obligation de service universel	29	Intérim	Temps complet	1250 à 1 500 €

(M)	Formation initiale	En emploi	*Chargé des affaires économiques Début septembre 2007	(O) Administration publique	22	Contractuel de la Fonction publique	Temps complet	1750 à 2 000 €
(M)	Formation initiale	En emploi	*Consultant en stratégie d'organisation Début janvier 2008	7022Z (M) Conseil pour les affaires et autres conseils de gestion	35	CDI (Entreprise privée)	Temps complet	1250 à 1 500 €
(F)	Formation initiale	En emploi	*Animatrice Restructuration de l'artisanat et du commerce Début février 2008	(S) Autres activités de services	52	CDI (Association)	Temps complet	1250 à 1 500 €
(F)	Formation initiale	En emploi	Chargé de mission en développement économique De 02/2008 à 05/2008	(O) Administration publique	53	Contractuel de la Fonction publique	Temps complet	1250 à 1 500 €
(M)	Formation initiale	En emploi	Employée de libre service De 10/2007 à 03/2008	4617A (G) Centrales d'achat alimentaire	45	CDD (Entreprise privée)	Temps complet	1000 à 1 250 €

(F)	Formation continue	En emploi	*Chargée de mission De 12/2003 à 2009	(O) Administration publique	97a	Contractuel de la Fonction publique	Temps complet	2750 à 3 000 €
-----	--------------------	-----------	------------------------------------------	-----------------------------	-----	-------------------------------------	---------------	----------------

(F)	Formation initiale	En emploi	*Agent de fabrication polyvalent Début février 2008	1071A (/C) Fabrication industrielle de pain et de pâtisserie fraîche	35	Intérim	Temps complet	1250 à 1 500 €
-----	--------------------	-----------	--------------------------------------------------------	-------------------------------------------------------------------------	----	---------	---------------	----------------

6 (M)	Formation continue	En emploi	*Chargé de développement Début novembre 2006	(S) Autres activités de services	NC	CDI (Association)	Temps complet	1750 à 2 000 €
-------	--------------------	-----------	-------------------------------------------------	----------------------------------	----	-------------------	---------------	----------------

(F)	Formation continue	En emploi	Chargée d'études et d'aménagement du territoire De 03/2008 à 08/2008	9411Z (S) Activités des organisations patronales et consulaires	35	CDD (EPE)	Temps complet	1500 à 1 750 €
-----	--------------------	-----------	-------------------------------------------------------------------------	--------------------------------------------------------------------	----	-----------	---------------	----------------

En études

(sexe)	Régime Inscription	Situation 6 mois après le Master	Emploi en mars-08 1er emploi occupé*	Domaine d'activité	Dépt.	Nature du contrat de travail	Temps de travail	Salaire net mensuel (Tranche)
(F)	Formation initiale	En études* *Préparation aux concours catégorie A 2007/2008 - CPAG (31) En cours						

Sans emploi et en recherche d'emploi

(sexe)	Régime Inscription	Situation 6 mois après le Master	Emploi en mars-08 1er emploi occupé*	Domaine d'activité	Dépt.	Nature du contrat de travail	Temps de travail	Salaire net mensuel (Tranche)
(M)	Formation initiale	Sans emploi et en recherche d'emploi						

(M)	Formation initiale	Sans emploi et en recherche d'emploi						
-----	--------------------	--------------------------------------	--	--	--	--	--	--

(M)	Formation initiale	Sans emploi et en recherche d'emploi						
-----	--------------------	--------------------------------------	--	--	--	--	--	--

(F)	Formation initiale	Sans emploi et en recherche d'emploi						
-----	--------------------	--------------------------------------	--	--	--	--	--	--

(F)	Formation initiale	Sans emploi et en recherche d'emploi						
-----	--------------------	--------------------------------------	--	--	--	--	--	--

15 diplômés promotion 2007 – 12 ont répondu à l'enquête

4 en emploi	5 en recherche d'emploi
2 en études	1 en inactivité

❖ EN EMPLOI

4 individus sont en emploi en mars 2008, tous issus de la formation initiale. Parmi eux, 2 déclarent avoir eu une période de recherche d'emploi depuis l'obtention de leur Master Professionnel et 2 d'études. Une personne recherche actuellement un nouvel emploi. Enfin, l'un des répondants prépare parallèlement à son emploi un doctorat.

Caractéristiques des emplois

Contrat

1 en CDI
3 en CDD

Statut

2 cadres
1 profession intermédiaire
1 employé

Temps de travail

2 à temps complet (1 NRP)
1 à temps partiel (non choisi, 50%)

Répartis dans 4 domaines d'activités différents

Structure de l'employeur

1 en entreprise privée
2 dans la fonction publique
1 en S.A à économie mixte

Département

1 dans le Finistère
1 en Ile de France
1 dans le reste de la France
1 à l'étranger

Premier mode d'obtention de l'emploi

3. Candidature spontanée = 2 répondants

Salaires nets mensuels (Temps complets)

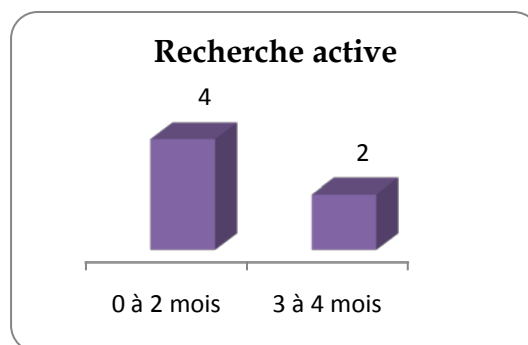
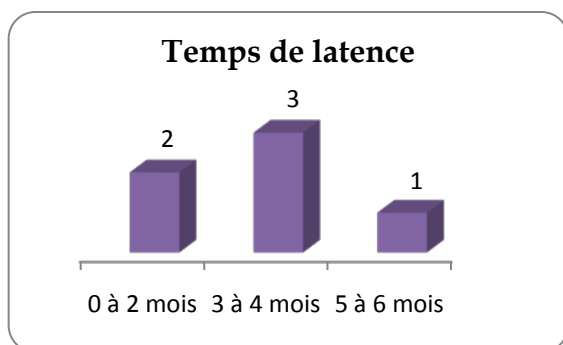
1500 et 1621 €

Quelques emplois

Juriste consultant en droit maritime,
Assistant juridique domaine maritime

Premiers pas dans la vie active

- ❖ Le **temps de latence** entre l'obtention du diplôme et le premier emploi a été de + de 2 mois pour les deux tiers des répondants.
- ❖ Inversement, la **recherche active** de ce premier emploi a duré - de 3 mois pour les deux tiers des répondants.



❖ EN RECHERCHE D'EMPLOI

Sur les 5 **personnes en recherche d'emploi** en mars 2008, 1 a vécu une situation d'emploi depuis l'obtention de son diplôme, 2 d'inactivité et 2 d'études. Par ailleurs, un autre répondant est actuellement en emploi mais cherche à en changer, et un dernier prépare une thèse en droit tout en recherchant un emploi. 3 cherchent un emploi correspondant au domaine de leur Master Professionnel et 4 élargissent également en dehors, 1 se centre sur sa région de résidence, 4 cherchent dans toute la France et 3 à l'étranger.

❖ EN ETUDES

Les 2 personnes en études en mars 2008 préparent un Doctorat de Droit, l'une à l'Institut Universitaire Européen de la Mer de l'UBO, et l'autre à l'université Sofia Antipolis de Nice. Parallèlement à ces études, la première a un contrat en tant qu'allocataire de recherche à l'UBO et la seconde recherche un emploi.

12 enquêtés dont :

- 6 femmes et 6 hommes
- 10 de la formation initiale, 2 de la formation continue
- Age médian = 25 ans

Droit des espaces et des activités maritimes Promotion 2007 – Situation en mars 2008

En emploi

(sexe)	Régime Inscription	Situation 6 mois après le Master	Emploi en mars-08 1er emploi occupé*	Domaine d'activité	Dépt.	Nature du contrat de travail	Temps de travail	Salaire net mensuel (Tranche)
(M)	Formation initiale	En emploi	Juriste consultant en droit maritime De 01/2008 à 03/2008	5222Z (H) Services auxiliaires des transports par eau	97	CDD (Entreprise privée)	Temps complet	1250 à 1 500 €
(M)	Formation initiale	En emploi	Conseiller vente De 02/2008 à 03/2008	4763Z (G) Commerce de détail d'enregistrements musicaux et vidéos en magasin spécialisé	77	CDI (Entreprise privée)	Temps partiel 50%	<1000€

En études et en emploi

(sexe)	Régime Inscription	Situation 6 mois après le Master	Emploi en mars-08 1er emploi occupé*	Domaine d'activité	Dépt.	Nature du contrat de travail	Temps de travail	Salaire net mensuel (Tranche)
(M)	Formation initiale	En études* et en emploi *Doctorat de droit international public 2007/? - Buenos Aires <i>En cours</i>	*Assistant juridique Domaine maritime De 03/2008 à 03/2012	(O) Administration publique	ETR	Contractuel de la Fonction publique	NC	<1000€
(F)	Formation initiale	En études* et en emploi *Doctorat de droit 2007/? - IUEM (29) <i>En cours</i>	*Allocataire de recherche De 10/2007 à 09/2008	(P) Enseignement	29	Contractuel de la Fonction publique	Temps complet	1500 à 1 750 €

En études

(sexe)	Régime Inscription	Situation 6 mois après le Master	Emploi en mars-08 1er emploi occupé*	Domaine d'activité	Dépt.	Nature du contrat de travail	Temps de travail	Salaire net mensuel (Tranche)
(F)	Formation initiale	En études* *Doctorat en droit de la mer 2007/? - Univ Nice (6) <i>En cours</i>						
(F)	Formation initiale	En études* *Master professionnel Affaires internationales et ingénierie économique parcours management portuaire 2007/2008 - Univ Littoral (59) <i>En cours</i>						
(M)	Formation initiale	En études* *Préparation concours rédacteur territorial 2007/2008 - ?						

Sans emploi et en recherche d'emploi

(sexe)	Régime Inscription	Situation 6 mois après le Master	Emploi en mars-08 1er emploi occupé*	Domaine d'activité	Dépt.	Nature du contrat de travail	Temps de travail	Salaire net mensuel (Tranche)
(F)	Formation initiale	Sans emploi et en recherche d'emploi						

(F)	Formation initiale	Sans emploi et en recherche d'emploi						
-----	-----------------------	-----------------------------------------	--	--	--	--	--	--

(M)	Formation initiale	Sans emploi et en recherche d'emploi						
-----	-----------------------	-----------------------------------------	--	--	--	--	--	--

(F)	Formation initiale	Sans emploi et en recherche d'emploi						
-----	-----------------------	-----------------------------------------	--	--	--	--	--	--

Inactivité

(sexe)	Régime Inscription	Situation 6 mois après le Master	Emploi en mars-08 1er emploi occupé*	Domaine d'activité	Dépt.	Nature du contrat de travail	Temps de travail	Salaire net mensuel (Tranche)
(M)	Formation continue	Inactivité* *Retraite						



16 diplômés promotion 2007 - 10 ont répondu à l'enquête

5 en emploi 1 en recherche d'emploi
3 en études 1 en inactivité

❖ EN EMPLOI

Sur les **5 individus en emploi** en mars 2008, **3 recherchent** actuellement un **nouvel emploi**. Parmi ces répondants en emploi, **4 sont issus de la formation continue** et 1 seul de la formation initiale.

Caractéristiques des emplois

Contrat

4 en CDI
1 en CDD

Statut

3 cadres
2 professions intermédiaires

Temps de travail

Tous à temps complet

Répartis dans 2 **domaines d'activités** différents :

1. Administration publique = 3 répondants
2. Education = 2 répondants

Structure de l'employeur

4 dans la fonction publique
1 en collectivité territoriale

Département

4 dans le Finistère
1 à l'étranger

Premier mode d'obtention de l'emploi

4. Par concours = 2 répondants

Salaire net mensuel médian 2300 €

Quelques emplois

Responsable finance,
Chargé de mission ressources humaines,
Gestionnaire d'une cuisine centrale,
Gestionnaire administratif
dans une cité scolaire

Premiers pas dans la vie active

- ❖ Le **temps de latence** entre l'obtention du diplôme et le premier emploi, tout comme la **recherche active** de ce premier emploi, ont été de moins de trois mois pour les 6 répondants à avoir connu une situation d'emploi depuis l'obtention de leur diplôme.

❖ EN RECHERCHE D'EMPLOI

La personne en recherche d'emploi en mars 2008 a connu une période d'emploi depuis l'obtention de son Master Professionnel. Par ailleurs, 3 diplômés ont actuellement un emploi mais cherchent à en changer.

Le répondant qui est sans emploi recherche dans son domaine de spécialité et dans sa région de résidence.

❖ EN ETUDES

Les 3 personnes en études en mars 2008 n'ont jamais occupé d'emploi depuis l'obtention de leur Master. L'une prépare actuellement un concours administratif à l'IPAG (UBO), l'autre suit un Master Professionnel « Droit de l'urbanisme et de la construction » à l'université de Poitiers, et la dernière est en Master Professionnel « Gestion des organismes de protection et d'assurance sociale » à la faculté de Nantes.

10 enquêtés dont :

- 4 femmes et 6 hommes
- 6 de la formation initiale, 4 de la formation continue
- Age médian = 27 ans

Administration et management public Promotion 2007 – Situation en mars 2008

En emploi

(sexe)	Régime Inscription	Situation 6 mois après le Master	Emploi en mars-08 1er emploi occupé*	Domaine d'activité	Dépt.	Nature du contrat de travail	Temps de travail	Salaire net mensuel (Tranche)
(F)	Formation initiale	En emploi	*Chargée de mission en ressources humaines depuis 04/2007	(O) Administration publique	29	Contractuel Fonction Publique (Collectivité territoriale)	Temps complet	1250 à 1 500 €
(M)	Formation initiale	En emploi	*Chef adjoint de division des documents étrangers depuis 08/2007	(O) Administration publique	Etr.	Titulaire Fonction Publique (Etat)	Temps complet	<1000 €
(M)	Formation continue	En emploi	*Gestionnaire de cuisine centrale depuis 09/2002	(P) Enseignement	29	Titulaire Fonction Publique (Etat)	Temps complet	2250 à 2 500 €

(F)	Formation continue	En emploi	*Responsable finances depuis 11/2002	(P) Enseignement	29	Titulaire Fonction Publique (Etat)	Temps complet	3250 à 3 500 €
-----	--------------------	-----------	-----------------------------------------	---------------------	----	---------------------------------------------	------------------	-------------------

(M)	Formation continue	En emploi	*Gestionnaire administratif depuis 09/1999	(O) Administration publique	29	Titulaire Fonction Publique (Etat)	Temps complet	NC*
-----	--------------------	-----------	-----------------------------------------------	-----------------------------------	----	---------------------------------------------	------------------	-----

En études

(sexe)	Régime Inscription	Situation 6 mois après le Master	Emploi en mars-08 1er emploi occupé*	Domaine d'activité	Dépt.	Nature du contrat de travail	Temps de travail	Salaire net mensuel (Tranche)
(F)	Formation initiale	En études* *Préparation concours Fonction Publique (Cat.A) 2007/2008 - IPAG BREST (29) En cours						

(M)	Formation initiale	<p>En études*</p> <p>*M2 pro. "Droit de l'urbanisme et de la construction" 2007/2008 - Univ. de Poitiers (86)</p> <p>En cours</p>							
-----	--------------------	-------------------------------------------------------------------------------------------------------------------------------------------	--	--	--	--	--	--	--

(F)	Formation initiale	<p>En études*</p> <p>*M2 pro. "Gestion des organismes de protection et d'assurances sociales" 2007/2008 - Univ. de Nantes (44)</p> <p>En cours</p>							
-----	--------------------	------------------------------------------------------------------------------------------------------------------------------------------------------------	--	--	--	--	--	--	--

Sans emploi et en recherche d'emploi

(sexe)	Régime Inscription	Situation 6 mois après le Master	Emploi en mars-08 1er emploi occupé*	Domaine d'activité	Dépt.	Nature du contrat de travail	Temps de travail	Salaire net mensuel (Tranche)
(M)	Formation initiale	Sans emploi et en recherche d'emploi						

Inactivité

(sexe)	Régime Inscription	Situation 6 mois après le Master	Emploi en mars-08 1er emploi occupé*	Domaine d'activité	Dépt.	Nature du contrat de travail	Temps de travail	Salaire net mensuel (Tranche)
(M)	Formation initiale	Inactivité (arrêt maladie)						

NC*: Non Communiqué

Master Professionnel Droit de l'immobilier

Situation en Mars 2008 de la promotion 2007



16 diplômés promotion 2007 - 12 ont répondu à l'enquête

10 en emploi 1 en recherche d'emploi 1 en études

❖ EN EMPLOI

10 individus sont en emploi en mars 2008. Parmi eux, 6 déclarent avoir eu une période de recherche d'emploi depuis l'obtention de leur Master Professionnel et 1 d'inactivité. Une personne recherche actuellement un nouvel emploi.

Caractéristiques des emplois

Contrat

5 en CDI

4 en CDD

1 indépendant

Statut

1 cadre

6 professions intermédiaires

1 employé

2 indépendants

Temps de travail Tous à temps complet

Répartis dans 3 **domaines d'activités** différents :

1. Activités immobilières = 6 répondants

Structure de l'employeur

9 en entreprise privée

1 indépendant/libéral

Département

6 dans le Finistère

2 en Ile de France

2 dans le reste de la France

Premiers modes d'obtention de l'emploi

- A la suite de stage = 3 répondants
- Candidature spontanée = 3 répondants

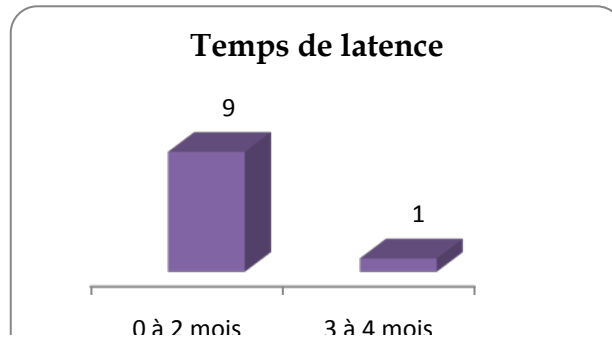
Salaire net mensuel médian 1300 €

Quelques emplois

Clerc de notaire, Avocat,
Chargé de clientèle,
Gestionnaire de copropriété,
Juriste en entreprise,
Assistant juridique

Premiers pas dans la vie active

- ❖ Le **temps de latence** entre l'obtention du diplôme et le premier emploi a été de moins de trois mois pour la grande majorité des répondants, et la **recherche active** de ce premier emploi a duré moins de trois mois pour tous les diplômés.



❖ EN RECHERCHE D'EMPLOI

En mars 2008, une personne est sans emploi et une seconde a un emploi mais cherche à en changer. Cette recherche d'emploi est centrée sur le domaine du Master Professionnel pour l'une d'elles et élargie aux emplois en dehors de ce secteur pour l'autre. Par contre, les deux souhaitent rester dans leur département de résidence.

❖ EN ETUDES

La personne en études en mars 2008 prépare un Master Professionnel « Droit de l'entreprise, spécialité Secteur financier » à l'université de Toulouse.

12 enquêtés dont :

- 8 femmes et 4 hommes
- 10 de la formation initiale, 2 de la formation continue
- Age médian = 24 ans

Droit de l'immobilier et de l'habitat Promotion 2007 – Situation en mars 2008

En emploi

(sexe)	Régime Inscription	Situation 6 mois après le Master	Emploi en mars-08 1er emploi occupé*	Domaine d'activité	Dépt.	Nature du contrat de travail	Temps de travail	Salaire net mensuel (Tranche)
	Formation initiale	En emploi	Avocate Début janvier 2008	6910Z (M) Activités juridiques	29	Indépendant	Temps complet	NC
(M)	Formation initiale	En emploi	Juriste d'entreprise De 12/2007 à 04/2008	/	29	CDD (Entreprise privée)	Temps complet	1750 à 2 000 €
(F)	Formation initiale	En emploi	*Gestionnaire gérant De 01/2008 à 05/2008	6832A (L) Administration d'immeubles et autres biens immobiliers	94	CDD (Entreprise privée)	Temps complet	1250 à 1 500 €
(M)	Formation initiale	En emploi	*Gestionnaire de copropriété Début décembre 2007	6820B (L) Location de terrains et d'autres terrains immobiliers	44	CDI (Entreprise privée)	Temps complet	1000 à 1 250 €

(F)	Formation initiale	En emploi	*Principal contentieux Début décembre 2007	6831Z (L) Agences immobilières	47	CDI (Entreprise privée)	Temps complet	1000 à 1 250 €
-----	--------------------	-----------	-----------------------------------------------	-----------------------------------	----	----------------------------	---------------	-------------------

(F)	Formation initiale	En emploi	Assistante juridique et commerciale De 02/2008 à 09/2008	6831Z (L) Agences immobilières	29	CDD (Entreprise privée)	Temps complet	1250 à 1 500 €
-----	--------------------	-----------	-------------------------------------------------------------	-----------------------------------	----	----------------------------	---------------	-------------------

(M)	Formation initiale	En emploi	*Gestionnaire de copropriété Début octobre 2007	6832A (L) Administration d'immeubles et autres biens immobiliers	29	CDI (Entreprise privée)	Temps complet	1500 à 1 750 €
-----	--------------------	-----------	----------------------------------------------------	---------------------------------------------------------------------	----	----------------------------	---------------	-------------------

(F)	Formation initiale	En emploi	*Gestionnaire de copropriété Début septembre 2007	6832A (L) Administration d'immeubles et autres biens immobiliers	75	CDI (Entreprise privée)	Temps complet	1250 à 1 500 €
-----	--------------------	-----------	------------------------------------------------------	---------------------------------------------------------------------	----	----------------------------	---------------	-------------------

(F)	Formation initiale	En emploi	*Chargée de clientèle De 02/2008 à 10/2008	6630Z (K) Gestion de fonds	29	CDD (Entreprise privée)	Temps complet	1000 à 1 250 €
-----	--------------------	-----------	-----------------------------------------------	-------------------------------	----	----------------------------	---------------	-------------------

(F)	Formation initiale	En emploi	*Clerc de notaire Début novembre 2007	6910Z (M) Activités juridiques	29	CDI (Entreprise privée)	Temps complet	1000 à 1 250 €
-----	--------------------	-----------	------------------------------------------	-----------------------------------	----	----------------------------	---------------	-------------------

En études

(sexe)	Régime Inscription	Situation 6 mois après le Master	Emploi en mars-08 1er emploi occupé*	Domaine d'activité	Dépt.	Nature du contrat de travail	Temps de travail	Salaire net mensuel (Tranche)
(F)	Formation initiale	En études* *Master professionnel Droit de l'entreprise, spécialité secteur financier (Banque assurance finance) 2007/2008 - Toulouse I (31) En cours						

Sans emploi et en recherche d'emploi

(sexe)	Régime Inscription	Situation 6 mois après le Master	Emploi en mars-08 1er emploi occupé*	Domaine d'activité	Dépt.	Nature du contrat de travail	Temps de travail	Salaire net mensuel (Tranche)
(M)	Formation initiale	Sans emploi et en recherche d'emploi						

12 diplômés promotion 2007 – 10 ont répondu à l'enquête

2 en emploi 1 en recherche d'emploi 7 en études

❖ EN EMPLOI

Les **2 individus en emploi** en mars 2008 **cherchent à en changer**. Ils connaissent donc tous deux une situation de recherche d'emploi. Depuis l'obtention de leur diplôme, l'un a été en études tandis que l'autre a eu une période d'inactivité.

Caractéristiques des emplois

Contrat Les 2 en CDD

Statut 1 ouvrier 1 employé

Temps de travail 1 à temps complet, 1 à temps partiel (80%)

Répartis dans 2 **domaines d'activités** différents :

- Agriculture, chasse, sylviculture
- Hôtels, restaurants

Structure de l'employeur Tous en entreprise privée

Département

1 dans le Finistère

1 dans le reste de la France

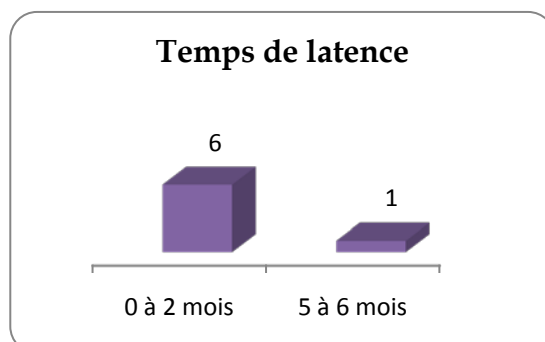
Modes d'obtention de l'emploi

- Par relations = 1 répondant
- Candidature spontanée = 1 répondant

Salaire net mensuel l'un gagne 1000€, l'autre 800€

Premiers pas dans la vie active

- ❖ Le **temps de latence** entre l'obtention du diplôme et le premier emploi a été de moins de trois mois pour la quasi totalité des répondants.
- ❖ La **recherche active** du premier emploi a duré moins de trois mois pour tous les diplômés ayant occupé un emploi.



❖ EN RECHERCHE D'EMPLOI

La personne en recherche d'emploi en mars 2008 souhaite travailler dans sa région de résidence, et ce hors du domaine de spécialité de son Master Professionnel. 2 autres répondants sont en emploi mais cherchent à en changer.

Parmi ces 3 diplômés, tous ont connu une situation d'emploi depuis l'obtention de leur diplôme, 2 ont été en études et 1 en inactivité.

❖ EN ETUDES

Sur les **7 personnes en études** en mars 2008, 5 préparent un concours ou l'examen d'entrée à l'école d'avocat ou de la magistrature. Un autre répondant suit un Master Professionnel « Carrières judiciaires, spécialité contentieux et carrières juridiques » à l'Université de Haute Bretagne. 5 poursuivent leurs études dans une université. Enfin, 3 individus sont restés dans le Finistère, 1 dans un autre département breton, 1 est parti en Ile de France et le dernier dans une autre région française (*1 non réponse*).

10 enquêtés dont :

- 7 femmes et 3 hommes
- Tous issus de la formation initiale
- Age médian = 24 ans

Droit des personnes vulnérables Promotion 2007 - Situation en mars 2008

En emploi

(sexe)	Régime Inscription	Situation 6 mois après le Master	Emploi en mars-08 1er emploi occupé*	Domaine d'activité	Dépt.	Nature du contrat de travail	Temps de travail	Salaire net mensuel (Tranche)
	Formation initiale	En emploi	*Ouvrier manutentionnaire depuis 03/2008	0119Z (A) Autres cultures non permanentes	49	CDD (Entreprise privée)	Temps complet	1000 à 1 250 €
(F)	Formation initiale	En emploi	*Employée de restauration depuis 01/2008	5610B (I) Cafétérias et autres libres-services	29	CDD (Entreprise privée)	Temps partiel 80%	<1000 €

En études

(sexe)	Régime Inscription	Situation 6 mois après le Master	Emploi en mars-08 1er emploi occupé*	Domaine d'activité	Dépt.	Nature du contrat de travail	Temps de travail	Salaire net mensuel (Tranche)
(F)	Formation initiale	En études* *Préparation concours (Cat.A) 2007/2008 - IPAG (29) En cours						
(F)	Formation initiale	En études* *Ecole de formation professionnelle des barreaux de la Cour d'Appel de Paris 2007/2008 - (75) En cours						

(F)	Formation initiale	<p>En études*</p> <p>*Préparation examen d'entrée au CRFPA 2007/2008 - IEJ (44)</p> <p>En cours</p>						
-----	--------------------	---------------------------------------------------------------------------------------------------------	--	--	--	--	--	--

(F)	Formation initiale	<p>En études*</p> <p>*M2 pro. "Contentieux et carrières juridiques" 2007/2008 - Univ. de Rennes 1 (35)</p> <p>En cours</p>						
-----	--------------------	------------------------------------------------------------------------------------------------------------------------------------	--	--	--	--	--	--

(F)	Formation initiale	<p>En études*</p> <p>*Préparation concours rédacteur territorial (candidat libre)</p> <p>En cours</p>						
-----	--------------------	-------------------------------------------------------------------------------------------------------	--	--	--	--	--	--

(M)	Formation initiale	En études* *Préparation concours d'entrée à l'Ecole Nationale de la Magistrature 2007/2008 - IEJ (29) En cours						
-----	--------------------	---------------------------------------------------------------------------------------------------------------------------------	--	--	--	--	--	--

(M)	Formation initiale	En études* *Préparation concours attaché territorial 2007/2008 - IPAG (29) Obtenu						
-----	--------------------	----------------------------------------------------------------------------------------------------	--	--	--	--	--	--

Sans emploi et en recherche d'emploi

(sexe)	Régime Inscription	Situation 6 mois après le Master	Emploi en mars-08 1er emploi occupé*	Domaine d'activité	Dépt.	Nature du contrat de travail	Temps de travail	Salaire net mensuel (Tranche)
(F)	Formation initiale	Sans emploi et en recherche d'emploi						

9 diplômés promotion 2007 - 7 ont répondu à l'enquête

2 en emploi 4 en recherche d'emploi 1 en inactivité

❖ EN EMPLOI

2 individus sont en emploi en mars 2008, l'un issu de la formation initiale, l'autre de la formation continue. Aucun ne recherche actuellement un nouvel emploi ni n'a été en recherche d'emploi depuis l'obtention du Master Professionnel.

Caractéristiques des emplois

Contrat Tous en CDI **Statut** Tous cadres

Temps de travail Tous à temps complet

Répartis dans 2 **domaines d'activités** différents

- Administration publique
- Santé et action sociale

Structure de l'employeur
1 dans la fonction publique
1 en association loi 1901

Département
1 dans le Finistère
1 dans le reste de la France

Modes d'obtention de l'emploi

- Réponse à une annonce
- Par concours

Salaires nets mensuels
1800 et 3000 €

Quelques emplois

Directeur adjoint d'une maison de retraite,
Directeur d'un centre communal
d'action sociale

Premiers pas dans la vie active

- ❖ Le **temps de latence** entre l'obtention du diplôme et le premier emploi, tout comme la **recherche active** de ce premier emploi, a été de moins de trois mois pour les 4 répondants à avoir vécu une situation d'emploi depuis l'obtention de leur Master Professionnel.

❖ EN RECHERCHE D'EMPLOI

Parmi les **4 personnes sans emploi** en mars 2008, une seule a vécu une situation d'emploi depuis l'obtention de son Master Professionnel, et une autre a été en études. Concernant les caractéristiques de leur recherche d'emploi, 3 cherchent dans leur domaine de spécialité tandis que la dernière élargit également en dehors, 1 se centre sur sa région de résidence alors que les 3 autres cherchent dans la France entière.

7 enquêtés dont :

- 6 femmes et 1 homme
- 6 de la formation initiale, 1 de la formation continue
- Age médian = 25 ans

Direction des structures médico-sociales Promotion 2007 - Situation en mars 2008

En emploi

(sexe)	Régime Inscription	Situation 6 mois après le Master	Emploi en mars-08 1er emploi occupé*	Domaine d'activité	Dépt.	Nature du contrat de travail	Temps de travail	Salaire net mensuel (Tranche)
(F)	Formation initiale	En emploi	Directrice adjointe d'établissement Début mai 2007	8710A (Q) Santé humaine et action sociale	29	CDI (Association)	Temps complet	1750 à 2 000 €
(M)	Formation continue	En emploi	Directeur d'établissement Début janvier 2000	(O) Administration publique	76	Contractuel de la Fonction publique	Temps complet	2750 à 3 000 €

Sans emploi et en recherche d'emploi

(sexe)	Régime Inscription	Situation 6 mois après le Master	Emploi en mars-08 1er emploi occupé*	Domaine d'activité	Dépt.	Nature du contrat de travail	Temps de travail	Salaire net mensuel (Tranche)
(F)	Formation initiale	Sans emploi et en recherche d'emploi						
(F)	Formation initiale	Sans emploi et en recherche d'emploi						
(F)	Formation initiale	Sans emploi et en recherche d'emploi						
(F)	Formation initiale	Sans emploi et en recherche d'emploi						

Inactivité

(sexe)	Régime Inscription	Situation 6 mois après le Master	Emploi en mars-08 1er emploi occupé*	Domaine d'activité	Dépt.	Nature du contrat de travail	Temps de travail	Salaire net mensuel (Tranche)
(F)	Formation initiale	Inactivité* *Congé maternité						



Les 12 diplômés de la promotion 2007 ont répondu à l'enquête

9 en emploi

3 en recherche d'emploi

❖ EN EMPLOI

9 individus sont en emploi en mars 2008. Parmi eux, 3 déclarent rechercher actuellement un nouvel emploi.

Caractéristiques des emplois

Contrat Tous en CDD **Statut** 8 cadres
1 profession intermédiaire

Temps de travail Tous à temps complet

Répartis dans 5 **domaines d'activités** différents

- Recherche et développement = 3 répondants
- Administration publique = 3 répondants

Structure de l'employeur

4 dans la fonction publique
3 en collectivité territoriale
1 en entreprise publique
1 en association loi 1901

Département

2 dans le Finistère
2 dans les autres départements bretons
2 en Ile de France
3 dans le reste de la France

Premier mode d'obtention de l'emploi

1. Candidature spontanée = 4 répondants

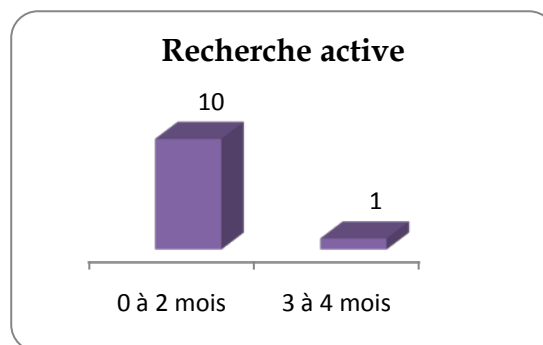
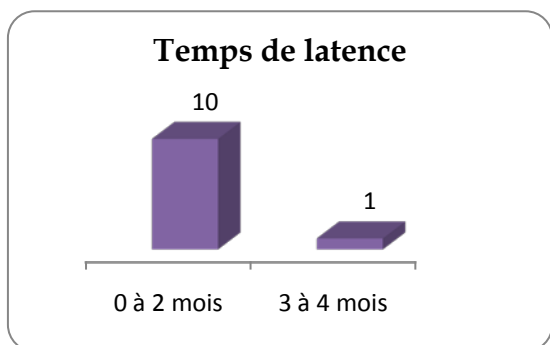
Salaire net mensuel médian 1640 €

Quelques emplois

Gestionnaire de contrats européens,
Chargé d'affaires Europe et industrie,
Ingénieur de projet européen,
Chargé de mission aux
affaires européennes

Premiers pas dans la vie active

- ❖ Le **temps de latence** entre l'obtention du diplôme et le premier emploi, tout comme la recherche active de ce premier emploi, a été de moins de trois mois pour la grande majorité des répondants.



❖ EN RECHERCHE D'EMPLOI

Les 3 personnes sans emploi en mars 2008 recherchent dans leur domaine de Master Professionnel ainsi qu'en dehors. L'une centre sa recherche sur la Bretagne tandis que l'autre élargit à l'ensemble des régions françaises et la dernière aux pays étrangers. Parmi elles, 2 ont connu une situation d'emploi depuis l'obtention de leur Master Professionnel. Par ailleurs, 3 autres diplômés sont actuellement en emploi mais cherchent à en changer.

12 enquêtés dont :

- 8 femmes et 4 hommes
- Tous issus de la formation initiale
- Age médian = 24,5 ans

Dynamiques européennes des administrations et des entreprises Promotion 2007 – Situation en mars 2008

En emploi

(sexe)	Régime Inscription	Situation 6 mois après le Master	Emploi en mars-08 1er emploi occupé*	Domaine d'activité	Dépt.	Nature du contrat de travail	Temps de travail	Salaire net mensuel (Tranche)
(M)	Formation initiale	En emploi	Chef de projet européen De 02/2007 à 02/2009	(M) Activités spécialisées, scientifiques et techniques	68	Contractuel de la Fonction publique	Temps complet	1750 à 2 000 €
(M)	Formation initiale	En emploi	Chargé de mission Fonds social européen Début octobre 2007	(O) Administration publique	74	Contractuel de la Fonction publique	Temps complet	1500 à 1 750 €
(F)	Formation initiale	En emploi	Gestionnaire de contrats européens De 12/2007 à 12/2008	(M) Activités spécialisées, scientifiques et techniques	35	Contractuel de la Fonction publique	Temps complet	1500 à 1 750 €

(F)	Formation initiale	En emploi	*Chargé de mission aux affaires européennes De 11/2007 à 12/2008	(O) Administration publique	29	Contractuel de la Fonction publique	Temps complet	1250 à 1 500 €
(F)	Formation initiale	En emploi	Chargé de mission Evaluation Leader+ De 01/2008 à 06/2008	(O) Administration publique	87	Contractuel de la Fonction publique	Temps complet	NC
(F)	Formation initiale	En emploi	*Ingénieur de projet européen De 09/2007 à 01/2009	(P) Enseignement	29	Contractuel de la Fonction publique	Temps complet	1500 à 1 750 €
(F)	Formation initiale	En emploi	*Chargée d'affaire Europe et industrie De 11/2007 à 10/2008	(M) Activités spécialisées, scientifiques et techniques	91	Contractuel de la Fonction publique	Temps complet	1500 à 1 750 €
(F)	Formation initiale	En emploi	Chargée de mission De 03/2008 à 09/2008	(S) Autres activités de services	35	CDD (Association)	Temps complet	1000 à 1 250 €

(M)	Formation initiale	En emploi	Contrôleur de gestion De 01/2008 à 01/2009	(H) Transports et entrepasage	93	CDD (Entreprise publique)	Temps complet	1500 à 1 750 €
-----	-----------------------	-----------	-----------------------------------------------	----------------------------------	----	---------------------------------	------------------	-------------------

Sans emploi et en recherche d'emploi

(sexe)	Régime Inscription	Situation 6 mois après le Master	Emploi en mars-08 1er emploi occupé*	Domaine d'activité	Dépt.	Nature du contrat de travail	Temps de travail	Salaire net mensuel (Tranche)
(F)	Formation initiale	Sans emploi et en recherche d'emploi	<i>*Chargée d'affaire De 05/2008 à 11/2014</i>	<i>(M) Activités spécialisées, scientifiques et techniques</i>	75	<i>Contractuel de la Fonction publique</i>	<i>Temps complet</i>	<i>NC</i>

(M)	Formation initiale	Sans emploi et en recherche d'emploi						
-----	-----------------------	--------------------------------------------	--	--	--	--	--	--

(F)	Formation initiale	Sans emploi et en recherche d'emploi						
-----	-----------------------	--------------------------------------------	--	--	--	--	--	--

Master Professionnel Ingénierie financière

Situation en Mars 2008 de la promotion 2007



15 diplômés promotion 2007 - 11 ont répondu à l'enquête

8 en emploi 2 en recherche d'emploi 1 en études

❖ EN EMPLOI

8 individus sont en emploi en mars 2008. Parmi eux, 3 déclarent avoir eu une période d'études depuis l'obtention de leur Master Professionnel et 1 d'inactivité. Aucun n'a connu de période de recherche d'emploi ni ne cherche actuellement à changer d'emploi.

Caractéristiques des emplois

Contrat

6 en CDI
2 en CDD

Statut

6 cadres
2 professions intermédiaires

Temps de travail

Tous à temps complet

Répartis dans 2 domaines d'activités différents :

1. Activités financières = 7 répondants
2. Activités comptables = 1

Structure de l'employeur

Tous en entreprise privée

Département

3 dans le Finistère
1 en Ile de France
4 à l'étranger (1 en Hongrie, 3 en Belgique)

Premier mode d'obtention de l'emploi

5. A la suite de stage = 5 répondants

Salaire net mensuel médian

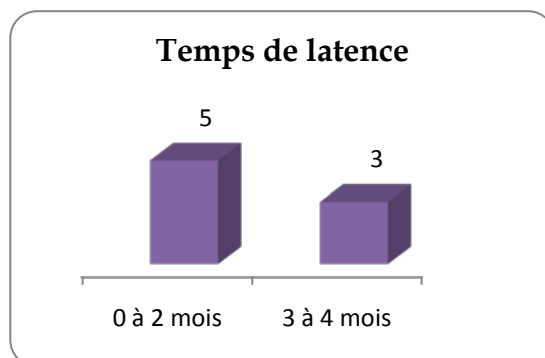
2000 €

Quelques emplois

Auditeur commissariat aux comptes,
Analyste financier,
Ingénieur back office,
Contrôleur interne

Premiers pas dans la vie active

- ❖ Le **temps de latence** entre l'obtention du diplôme et le premier emploi a été de moins de trois mois pour plus de la moitié des répondants.
- ❖ Aucun diplômé n'a **recherché activement** son premier emploi plus de 2 mois.



❖ EN RECHERCHE D'EMPLOI

Parmi les 2 personnes sans emploi en mars 2008, l'une recherche dans son domaine de Master Professionnel et à l'étranger, et l'autre élargit sa recherche en dehors de son domaine de spécialité, et ce dans toute la France. Depuis l'obtention de leur diplôme, elles n'ont jamais vécu d'autre situation que la recherche d'emploi.

❖ EN ETUDES

La personne en étude en mars 2008 prépare un Master Professionnel « Management des chaînes logistiques globales » en alternance à l'UBO.

11 enquêtés dont :

- 4 femmes et 7 hommes
- 10 de la formation initiale, 1 de la formation continue
- Age médian = 24 ans

Ingénierie financière - Promotion 2007 Situation en mars 2008

En emploi

(sexe)	Régime Inscription	Situation 6 mois après le Master	Emploi en mars-08 1er emploi occupé*	Domaine d'activité	Dépt.	Nature du contrat de travail	Temps de travail	Salaire net mensuel (Tranche)
(M)	Formation continue	En emploi	Directeur de la société générale	6419Z (K) Autres intermédiation monétaires	ETR	NC	NC	NC
(M)	Formation initiale	En emploi	*Auditeur Début décembre 2007	6920Z (M) Activités comptables	29	CDI (Entreprise privée)	Temps complet	1750 à 2 000 €
(F)	Formation initiale	En emploi	*Responsable surveillance et maîtrise des risques de crédit Début septembre 2007	6419Z (K) Autres intermédiation monétaires	29	CDI (Entreprise privée)	Temps complet	1250 à 1 500 €
(F)	Formation initiale	En emploi	*Analyste financier Début octobre 2007	6630Z (K) Gestion de fonds	29	CDI (Entreprise privée)	Temps complet	1750 à 2 000 €

(M)	Formation initiale	En emploi	*Ingénieur back-office De 10/2007 à 04/2008	6430Z (K) Fonds de placement et entités financières similaires	ETR	CDD (Entreprise privée)	Temps complet	NC
-----	--------------------	-----------	------------------------------------------------	-------------------------------------------------------------------	-----	----------------------------	---------------	----

(M)	Formation initiale	En emploi	*Cash management et trésorerie Début octobre 2007	6430Z (K) Fonds de placement et entités financières similaires	ETR	CDI (Entreprise privée)	Temps complet	NC
-----	--------------------	-----------	------------------------------------------------------	-------------------------------------------------------------------	-----	----------------------------	---------------	----

(M)	Formation initiale	En emploi	*Contrôleur interne De 10/2007 à 04/2008	6430Z (K) Fonds de placement et entités financières similaires	ETR	CDD (Entreprise privée)	Temps complet	1750 à 2 000 €
-----	--------------------	-----------	---------------------------------------------	-------------------------------------------------------------------	-----	----------------------------	---------------	----------------

(M)	Formation initiale	En emploi	*Consultant Début décembre 2007	6622Z (K) Activités des agents et courtiers d'assurances	75	CDI (Entreprise privée)	Temps complet	3750 à 4 000 €
-----	--------------------	-----------	------------------------------------	-------------------------------------------------------------	----	----------------------------	---------------	----------------

En études

(sexe)	Régime Inscription	Situation 6 mois après le Master	Emploi en mars-08 1er emploi occupé*	Domaine d'activité	Dépt.	Nature du contrat de travail	Temps de travail	Salaire net mensuel (Tranche)
(F)	Formation initiale	En études* *Master professionnel Management des chaînes logistiques globales (alternance) UBO (29) En cours						

Sans emploi et en recherche d'emploi

(sexe)	Régime Inscription	Situation 6 mois après le Master	Emploi en mars-08 1er emploi occupé*	Domaine d'activité	Dépt.	Nature du contrat de travail	Temps de travail	Salaire net mensuel (Tranche)
(M)	Formation initiale	Sans emploi et en recherche d'emploi			ETR			

11 diplômés promotion 2007 – 8 ont répondu à l'enquête

8 en emploi dont 2 recherchent un autre emploi

❖ EN EMPLOI

Tous les répondants sont en emploi en mars 2008. Parmi eux, 2 déclarent rechercher actuellement un nouvel emploi. L'un des répondants a vécu une période d'études depuis l'obtention de son diplôme.

Caractéristiques des emplois

Contrat

4 en CDI
3 en CDD
1 indépendant

Statut

6 cadres
1 profession intermédiaire
1 artisan/commerçant

Temps de travail 8 à temps complet

Répartis dans 6 **domaines d'activités** différents

1. Activités informatiques = 3 répondants

Structure de l'employeur

7 en entreprise privée
1 dans la fonction publique

Département

4 dans le Finistère
1 dans les autres départements bretons
1 en Ile de France
2 dans le reste de la France

Premier mode d'obtention de l'emploi

6. Réponse à une annonce = 4 répondants

Salaire net mensuel médian 1965 €

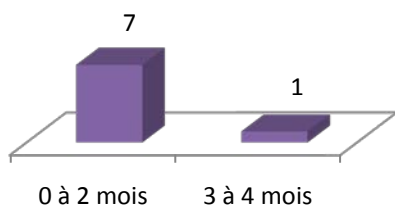
Quelques emplois

Rédacteur crédit risque,
Ingénieur d'études,
Consultant ingénieur informatique,
Consultant fonctionnel

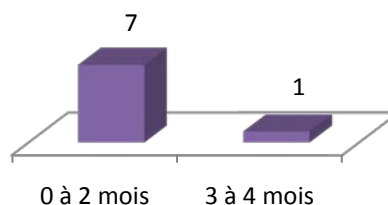
Premiers pas dans la vie active

- ❖ Le **temps de latence** entre l'obtention du diplôme et le premier emploi ainsi que la **recherche active** de ce premier emploi a été de moins de trois mois pour la quasi totalité des répondants.

Temps de latence



Recherche active



❖ EN RECHERCHE D'EMPLOI EN MARS 2008

Parmi les deux personnes en emploi en mars 2008 qui recherchent un autre emploi, l'une recherche uniquement dans son domaine de Master Professionnel tandis que l'autre élargit en dehors, l'une se centre sur son département de résidence et l'autre sur sa région.

8 enquêtés dont :

- 3 femmes et 5 hommes
- 7 de la formation initiale, 1 de la formation continue
- Age médian = 24,5 ans

Management des systèmes d'information et de communication Promotion 2007 – Situation en mars 2008

En emploi

(sexe)	Régime Inscription	Situation 6 mois après le Master	Emploi en mars-08 1er emploi occupé*	Domaine d'activité	Dépt.	Nature du contrat de travail	Temps de travail	Salaire net mensuel (Tranche)
(M)	Formation initiale	En emploi	*Ingénieur d'études Début octobre 2007	6202A (J) Conseil en systèmes et logiciels informatiques	29	CDI (Entreprise privée)	Temps complet	1750 à 2 000 €
(M)	Formation initiale	En emploi	*Consultant fonctionnel De 11/2004 à 04/2008	4779Z (G) Commerce de détail de biens d'occasion en magasin	22	CDI (Entreprise privée)	Temps complet	1000 à 1 250 €
(M)	Formation initiale	En emploi	*Consultant ingénieur informatique Début juin 2007	6420Z (K) Activités des sociétés holding	75	CDI (Entreprise privée)	Temps complet	2000 à 2 250 €
(M)	Formation continue	En emploi	Formateur Création d'entreprise NC	8559A (P) Formation continue d'adultes	29	Indépendant	Temps complet	2250 à 2 500 €

(F)	Formation initiale	En emploi	*Chef de projet De 11/2007 à 04/2008	3011Z (/C) Construction de navires et de structures flottantes	29	CDD (Entreprise privée)	Temps complet	2000 à 2 250 €
-----	-----------------------	-----------	-----------------------------------------	-------------------------------------------------------------------------	----	----------------------------	------------------	-------------------

(F)	Formation initiale	En emploi	Ingénieur d'études Début octobre 2007	6202A (J) Conseil en systèmes et logiciels informatiques	44	CDI (Entreprise privée)	Temps complet	2000 à 2 250 €
-----	-----------------------	-----------	------------------------------------------	----------------------------------------------------------------	----	----------------------------	------------------	-------------------

(M)	Formation initiale	En emploi	*Rédacteur crédit-risques Début septembre 2007	6419Z (K) Autres intermédiations monétaires	53	CDI (Entreprise privée)	Temps complet	1250 à 1 500 €
-----	-----------------------	-----------	---------------------------------------------------	---------------------------------------------------	----	----------------------------	------------------	-------------------

(F)	Formation initiale	En emploi	*Ingénieur d'études en informatique De 02/2008 à 02/2009	7219Z (M) Recherche-développement en autres sciences physiques et naturelles	29	Contractuel de la Fonction publique	Temps complet	1500 à 1 750 €
-----	-----------------------	-----------	----------------------------------------------------------------	---------------------------------------------------------------------------------------	----	----------------------------------------------	------------------	-------------------

Master Professionnel Ressources Humaines

Situation en Mars 2008 de la promotion 2007



27 diplômés promotion 2007 – 18 ont répondu à l'enquête

17 en emploi

1 en recherche d'emploi

❖ EN EMPLOI

17 individus sont en emploi en mars 2008. Parmi eux, 8 déclarent avoir eu une période de recherche d'emploi depuis l'obtention de leur Master Professionnel. Aucun ne recherche actuellement un nouvel emploi. Enfin, 11 sont issus de la formation initiale et 6 de la formation continue/reprise d'études.

Caractéristiques des emplois

Contrat

9 en CDI

7 en CDD

1 en intérim

Statut

9 cadres

7 professions intermédiaires

1 employé

Temps de travail 16 à temps complet (1 non réponse)

Répartis dans 11 domaines d'activités différents

Structure de l'employeur

Département

15 en entreprise privée

1 dans la fonction publique
bretons

1 en association loi 1901

6 dans le Finistère

4 dans les autres départements

2 en Ile de France

5 dans le reste de la France

Premiers modes d'obtention de l'emploi

7. Réponse à une annonce = 6 répondants

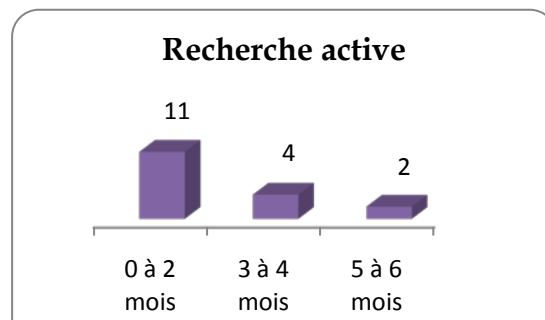
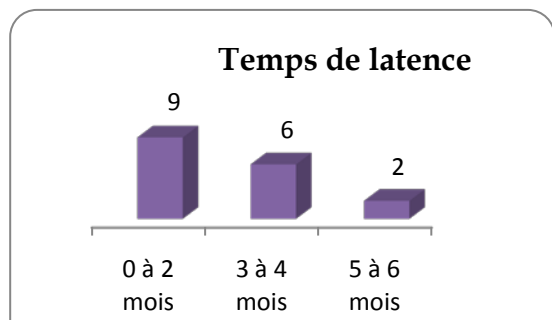
8. Candidature spontanée = 4 répondants

Quelques emplois

Chargé de recrutement,
Assistante ressources humaines,
Responsable système et rémunération,
Assistante de formation

Premiers pas dans la vie active

- ❖ Le **temps de latence** entre l'obtention du diplôme et le premier emploi a été de moins de trois mois pour la moitié des répondants.
- ❖ La **recherche active** du premier emploi a duré moins de trois mois pour 11 diplômés.



❖ EN RECHERCHE D'EMPLOI

La personne sans emploi en mars 2008 recherche dans son domaine de Master Professionnel et dans son département de résidence. Depuis l'obtention de son diplôme, elle a vécu une situation d'études et n'a jamais occupé d'emploi.

18 enquêtés dont :

- 15 femmes et 3 hommes
- 12 de la formation initiale, 6 de la formation continue
- Age médian = 25,5 ans

Gestion des Ressources humaines – Promotion 2007 Situation en mars 2008

En emploi

(sexe)	Régime Inscription	Situation 6 mois après le Master	Emploi en mars-08 1er emploi occupé*	Domaine d'activité	Dépt.	Nature du contrat de travail	Temps de travail	Salaire net mensuel (Tranche)
(F)	Formation initiale	En emploi	Chargée de recrutement et de relations écoles De 12/2007 à 12/2008	7010Z (M) Activités des sièges sociaux	92	CDD (Entreprise privée)	Temps complet	1750 à 2 000 €
(F)	Formation continue	En emploi	*Chargée de ressources humaines De 10/2007 à 03/2009	4759A (G) Commerce de détail de meubles	29	CDD (Entreprise privée)	Temps complet	1750 à 2 000 €
(F)	Formation initiale	En emploi	*Assistante ressources humaines De 09/2007 à 05/2008	2822Z (/C) Fabrication de matériel de levage et de manutention	44	Intérim	NC	1500 à 1 750 €

(M)	Formation continue	En emploi	*Officier de marine Début octobre 1984	8422Z (O) Défense	29	Titulaire de la Fonction publique	Temps complet	3250 à 3 500 €
(F)	Formation continue	En emploi	*Directeur d'établissement médico-social Début juin 1992	(Q) Santé humaine et action sociale	22	CDI (Association)	Temps complet	4000 à 4 250 €
(F)	Formation initiale	En emploi	Chargée de recrutement Début septembre 2007	NC	44	CDI (Entreprise privée)	Temps complet	1500 à 1 750 €
(F)	Formation initiale	En emploi	Gestionnaire paye et administration du personnel De 03/2008 à 09/2008	4931Z (H) Transports urbains et suburbains de voyageurs	44	CDD (SEM)	Temps complet	1500 à 1 750 €
(F)	Formation continue	En emploi	*Assistante ressources humaines Début septembre 2007	6622Z (K) Activités des agents et courtiers d'assurances	29	CDI (Entreprise privée)	Temps complet	1250 à 1 500 €
(F)	Formation initiale	En emploi	*Assistante ressources humaines De 03/2008 à 07/2008	(O) Administration publique	29	CDD	Temps complet	1000 à 1 250 €

(F)	Formation initiale	En emploi	*Assistante paye Début octobre 2007	6311Z (J) Traitement de données hébergement et activités connexes	29	CDI (Entreprise privée)	Temps complet	1750 à 2 000 €
(F)	Formation initiale	En emploi	*Assistante de formation De 01/2008 à 01/2009	3522Z (D) Distribution de combustibles gazeux pour conduites	64	CDD (Entreprise privée)	Temps complet	NC
(F)	Formation initiale	En emploi	*Assistante de recrutement De 03/2008 à 05/2008	7820Z (N) Activités des agences de travail temporaire	22	CDD (Entreprise privée)	Temps complet	1000 à 1 250 €
(F)	Formation continue	En emploi	*Responsable paye et administration du personnel Début janvier 2008	5110Z (H) Transports aériens de passagers	29	CDI (Entreprise privée)	Temps complet	2750 à 3 000 €
(M)	Formation continue	En emploi	*Responsable système et rémunération Début mars 2008	4642Z (G) Commerce de gros (Commerce interentreprises) d'habillement et de chaussures	35	CDI (Entreprise privée)	Temps complet	1750 à 2 000 €

(F)	Formation continue	En emploi	*Assistante ressources humaines Responsable formation continue et sécurité des personnes Début septembre 2007	4941A (H) Transports routiers de fret interurbains	53	CDI (Entreprise privée)	Temps complet	2000 à 2 250 €
-----	--------------------	-----------	---------------------------------------------------------------------------------------------------------------------	-------------------------------------------------------	----	----------------------------	---------------	----------------

(F)	Formation initiale	En emploi	*Chargé de recrutement Début décembre 2007	7820Z Activités des agences de travail temporaire	35	CDI (Entreprise privée)	Temps complet	1000 à 1 250 €
-----	--------------------	-----------	-----------------------------------------------	------------------------------------------------------	----	----------------------------	---------------	----------------

(M)	Formation initiale	En emploi	*Chef de projet ressources humaines De 03/2008 à 09/2008	1051C (/C) Fabrication de fromage	92	CDD (Entreprise privée)	Temps complet	1750 à 2 000 €
-----	--------------------	-----------	-------------------------------------------------------------	--------------------------------------	----	----------------------------	---------------	----------------

Sans emploi et en recherche d'emploi

(sexe)	Régime Inscription	Situation 6 mois après le Master	Emploi en mars-08 1er emploi occupé*	Domaine d'activité	Dépt.	Nature du contrat de travail	Temps de travail	Salaire net mensuel (Tranche)
(F)	Formation initiale	Sans emploi et en recherche d'emploi						

Master Professionnel Marketing des services

Situation en Mars 2008 de la promotion 2007



Les 7 diplômés de la promotion 2007 ont répondu à l'enquête

6 en emploi

1 en recherche d'emploi

❖ EN EMPLOI

6 individus sont en emploi en mars 2008. Parmi eux, 2 déclarent avoir eu une période de recherche d'emploi depuis l'obtention de leur Master Professionnel. Aucun ne recherche actuellement un nouvel emploi.

Caractéristiques des emplois

Contrat

3 en CDI
3 en CDD

Statut

2 cadres
3 professions intermédiaires
1 employé

Temps de travail Tous à temps complets

Répartis dans 4 **domaines d'activités** différents (2 non réponses)

Structure de l'employeur

Département

Tous en entreprise privée

4 dans le Finistère

2 dans les autres départements bretons

Premier mode d'obtention de l'emploi

Candidature spontanée = 3 répondants

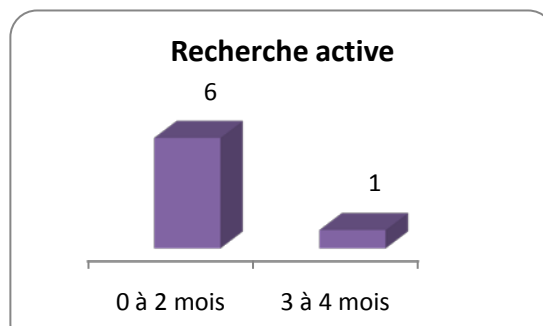
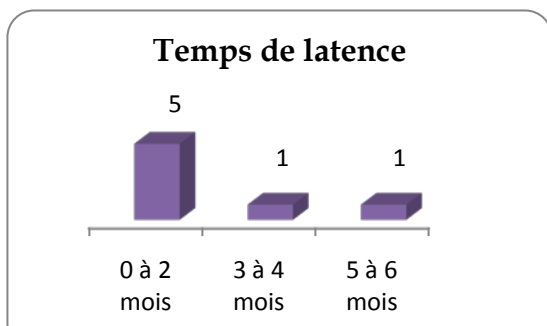
Salaire net mensuel médian 1545 €

Quelques emplois

Assistant marketing,
Responsable marketing et communication,
Assistant communication et
commercialisation,
Chargé d'études

Premiers pas dans la vie active

- ❖ Le **temps de latence** entre l'obtention du diplôme et le premier emploi a été de moins de trois mois pour la majorité des répondants.
- ❖ La **recherche active** du premier emploi a duré moins de trois mois pour 6 diplômés.



❖ EN RECHERCHE D'EMPLOI

La personne sans emploi en mars 2008 recherche dans le domaine de son Master Professionnel et à l'étranger. Elle a toujours été à la recherche d'un emploi depuis l'obtention de son diplôme bien qu'elle ait eu une activité professionnelle pendant trois mois.

7 enquêtés dont :

- 6 femmes et 1 homme
- Tous issus de la formation initiale
- Age médian = 24 ans

Marketing des services - Promotion 2007 Situation en mars 2008

En emploi

(sexe)	Régime Inscription	Situation 6 mois après le Master	Emploi en mars-08 1er emploi occupé*	Domaine d'activité	Dépt.	Nature du contrat de travail	Temps de travail	Salaire net mensuel (Tranche)
(F)	Formation initiale	En emploi	*Chargée d'études depuis 10/2007	6630Z (K) Gestion de fonds	29	CDD (Entreprise privée)	Temps complet	1500 à 1 750 €
(F)	Formation initiale	En emploi	*Chargée de mission depuis 12/2007	7022Z (M) Conseil pour les affaires et autres conseils de gestion	56	CDI (Entreprise privée)	Temps complet	1750 à 2 000 €
(F)	Formation initiale	En emploi	*Assistante communication et commercialisation depuis 01/2008	6820B (L) Location de terrains et d'autres biens immobiliers	29	CDI (Entreprise privée)	Temps complet	1000 à 1 250 €

(F)	Formation initiale	En emploi	*Responsable marketing et communication depuis 10/2007	NC*	29	CDI (Entreprise privée)	Temps complet	1250 à 1 500 €
-----	--------------------	-----------	--------------------------------------------------------	-----	----	-------------------------	---------------	----------------

(M)	Formation initiale	En emploi	*Assistant marketing depuis 03/2008	4771Z (G) Commerce de détail d'habillement en magasin spécialisé	29	CDD (Entreprise privée)	Temps complet	1000 à 1 250 €
-----	--------------------	-----------	-------------------------------------	---------------------------------------------------------------------	----	-------------------------	---------------	----------------

(F)	Formation initiale	En emploi	*Assistante marketing depuis 02/2008	4642Z (G) Commerce de gros (commerce interentreprises) d'habillement et de chaussures	35	CDD (Entreprise privée)	Temps complet	1500 à 1 750 €
-----	--------------------	-----------	--------------------------------------	------------------------------------------------------------------------------------------	----	-------------------------	---------------	----------------

NC*: Non Communiqué

Sans emploi et en recherche d'emploi

(sexe)	Régime Inscription	Situation 6 mois après le Master	Emploi en mars-08 1er emploi occupé*	Domaine d'activité	Dépt.	Nature du contrat de travail	Temps de travail	Salaire net mensuel (Tranche)
(F)	Formation initiale	Sans emploi et en recherche d'emploi						

11 diplômés promotion 2007 – 10 ont répondu à l'enquête

3 en emploi 3 en recherche d'emploi 4 en études

❖ EN EMPLOI

3 individus sont en emploi en mars 2008. Parmi eux, aucun ne déclare avoir eu une période de recherche d'emploi depuis l'obtention de son Master Professionnel ni chercher actuellement un nouvel emploi.

Caractéristiques des emplois

Contrat	Statut	Département
1 en CDI	1 cadre	2 dans le Finistère
2 en CDD	2 employés	1 à l'étranger

Temps de travail 2 à temps complet (1 NRP)

Répartis dans 3 domaines d'activités différents

Structure de l'employeur Tous en entreprise privée

Répartis sur 3 modes d'obtention de l'emploi différents

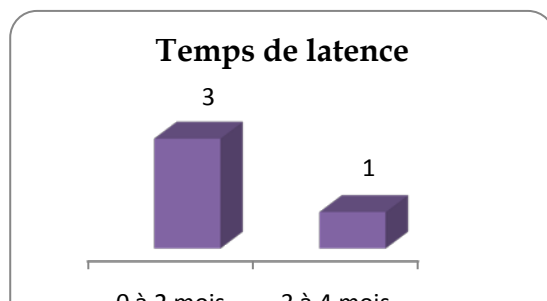
Salaire net mensuel L'un gagne 1860€, l'autre 1700€ (1 NRP)

Quelques emplois

Ingénieur commercial,
Agent technique administratif

Premiers pas dans la vie active

- ❖ Le **temps de latence** entre l'obtention du diplôme et le premier emploi a été de - de 3 mois pour les trois quarts des répondants ayant été en emploi, et la **recherche active** de ce premier emploi a également duré - de 3 mois pour tous les diplômés.



❖ EN RECHERCHE D'EMPLOI

Parmi les 3 personnes sans emploi en mars 2008, seule une connaît une situation d'emploi depuis l'obtention de son Master Professionnel. Concernant les caractéristiques de cette recherche d'emploi, l'une se centre sur son domaine de spécialité et ce dans son département de résidence uniquement, tandis que les deux autres élargissent à d'autres domaines de spécialité et recherchent dans leur région.

❖ EN ETUDES

4 répondants poursuivent des études en mars 2008 :

- 2 préparent un Master Professionnel « Ingénierie Financière » à l'UBO.
- L'1 est inscrit en Licence 1 LCE Allemand à l'UBO.
- Le dernier suit un Master Professionnel « Economie appliquée, spécialité Très petites entreprises, micro-finance et développement » à l'université de Nancy.

Aucun n'a connu de situation autre que la poursuite d'études depuis l'obtention du diplôme.

10 enquêtés dont :

- 5 femmes et 5 hommes
- Tous issus de la formation initiale
- Age médian = 24 ans

Administration des entreprises - Management international de la PME Promotion 2007 – Situation en mars 2008

En emploi

(sexe)	Régime Inscription	Situation 6 mois après le Master	Emploi en mars-08 1er emploi occupé*	Domaine d'activité	Dépt.	Nature du contrat de travail	Temps de travail	Salaire net mensuel (Tranche)
(M)	Formation initiale	En emploi	*Ingénieur commercial De 09/2007 à 12/2008	2651A (/C) Fabrication d'équipements d'aide à la navigation	29	CDD (Entreprise privée)	Temps complet	1750 à 2 000 €

(M)	Formation initiale	En emploi	*Agent technique administratif Début octobre 2007	4391B (F) Travaux de couverture par éléments	29	CDI (Entreprise privée)	Temps complet	1500 à 1 750 €
-----	-----------------------	-----------	---------------------------------------------------------	----------------------------------------------------	----	----------------------------	------------------	-------------------

(M)	Formation initiale	En emploi	Serveur en restauration Début février 2008	5610C (I) Hébergement et restauration	ETR	CDD (Entreprise privée)	NC	NC
-----	-----------------------	-----------	-----------------------------------------------	---------------------------------------------	-----	----------------------------	----	----

En études

(sexe)	Régime Inscription	Situation 6 mois après le Master	Emploi en mars-08 1er emploi occupé*	Domaine d'activité	Dépt.	Nature du contrat de travail	Temps de travail	Salaire net mensuel (Tranche)
(M)	Formation initiale	En études* *Master professionnel Très petite entreprise, microfinance et développement 2007/2008 - Nancy II (54) En cours						

Sans emploi et en recherche d'emploi

(sexe)	Régime Inscription	Situation 6 mois après le Master	Emploi en mars-08 1er emploi occupé*	Domaine d'activité	Dépt.	Nature du contrat de travail	Temps de travail	Salaire net mensuel (Tranche)
(F)	Formation initiale	Sans emploi et en recherche d'emploi	*Hôtesse de caisse Début mai 2008	NC	NC	NC	NC	NC

(F)	Formation initiale	Sans emploi et en recherche d'emploi						
-----	--------------------	--------------------------------------	--	--	--	--	--	--

(F)	Formation initiale	Sans emploi et en recherche d'emploi						
-----	--------------------	--------------------------------------	--	--	--	--	--	--

11 diplômés promotion 2007 – 10 ont répondu à l'enquête

3 en emploi 3 en recherche d'emploi 4 en études

❖ EN EMPLOI

3 individus sont en emploi en mars 2008. Parmi eux, aucun ne déclare avoir eu une période de recherche d'emploi depuis l'obtention de son Master Professionnel ni chercher actuellement un nouvel emploi.

Caractéristiques des emplois

Contrat	Statut	Département
1 en CDI	1 cadre	2 dans le Finistère
2 en CDD	2 employés	1 à l'étranger

Temps de travail 2 à temps complet (1 NRP)

Répartis dans 3 **domaines d'activités** différents

Structure de l'employeur Tous en entreprise privée

Répartis sur 3 **modes d'obtention de l'emploi** différents

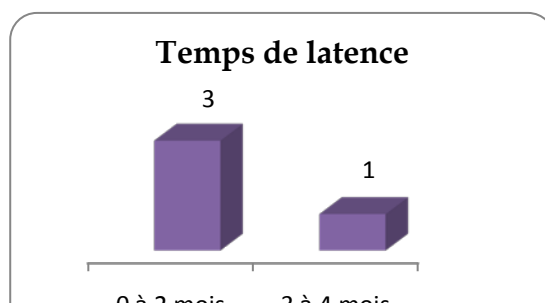
Salaire net mensuel L'un gagne 1860€, l'autre 1700€ (1 NRP)

Quelques emplois

Ingénieur commercial,
Agent technique administratif

Premiers pas dans la vie active

- ❖ Le **temps de latence** entre l'obtention du diplôme et le premier emploi a été de - de 3 mois pour les trois quarts des répondants ayant été en emploi, et la **recherche active** de ce premier emploi a également duré - de 3 mois pour tous les diplômés.



❖ EN RECHERCHE D'EMPLOI

Parmi les 3 personnes sans emploi en mars 2008, seule une connaît une situation d'emploi depuis l'obtention de son Master Professionnel. Concernant les caractéristiques de cette recherche d'emploi, l'une se centre sur son domaine de spécialité et ce dans son département de résidence uniquement, tandis que les deux autres élargissent à d'autres domaines de spécialité et recherchent dans leur région.

❖ EN ETUDES

4 répondants poursuivent des études en mars 2008 :

- 2 préparent un Master Professionnel « Ingénierie Financière » à l'UBO.
- L'1 est inscrit en Licence 1 LCE Allemand à l'UBO.
- Le dernier suit un Master Professionnel « Economie appliquée, spécialité Très petites entreprises, micro-finance et développement » à l'université de Nancy.

Aucun n'a connu de situation autre que la poursuite d'études depuis l'obtention du diplôme.

10 enquêtés dont :

- 5 femmes et 5 hommes
- Tous issus de la formation initiale
- Age médian = 24 ans

Administration des entreprises - Management international de la PME Promotion 2007 – Situation en mars 2008

En emploi

(sexe)	Régime Inscription	Situation 6 mois après le Master	Emploi en mars-08 1er emploi occupé*	Domaine d'activité	Dépt.	Nature du contrat de travail	Temps de travail	Salaire net mensuel (Tranche)
(M)	Formation initiale	En emploi	*Ingénieur commercial De 09/2007 à 12/2008	2651A (/C) Fabrication d'équipements d'aide à la navigation	29	CDD (Entreprise privée)	Temps complet	1750 à 2 000 €
(M)	Formation initiale	En emploi	*Agent technique administratif Début octobre 2007	4391B (F) Travaux de couverture par éléments	29	CDI (Entreprise privée)	Temps complet	1500 à 1 750 €
(M)	Formation initiale	En emploi	Serveur en restauration Début février 2008	5610C (I) Hébergement et restauration	ETR	CDD (Entreprise privée)	NC	NC

En études

(sexe)	Régime Inscription	Situation 6 mois après le Master	Emploi en mars-08 1er emploi occupé*	Domaine d'activité	Dépt.	Nature du contrat de travail	Temps de travail	Salaire net mensuel (Tranche)
(M)	Formation initiale	En études* *Master professionnel Très petite entreprise, microfinance et développement 2007/2008 - Nancy II (54) En cours						

Sans emploi et en recherche d'emploi

(sexe)	Régime Inscription	Situation 6 mois après le Master	Emploi en mars-08 1er emploi occupé*	Domaine d'activité	Dépt.	Nature du contrat de travail	Temps de travail	Salaire net mensuel (Tranche)
(F)	Formation initiale	Sans emploi et en recherche d'emploi	*Hôtesse de caisse Début mai 2008	NC	NC	NC	NC	NC

(F)	Formation initiale	Sans emploi et en recherche d'emploi						
-----	--------------------	--------------------------------------	--	--	--	--	--	--

(F)	Formation initiale	Sans emploi et en recherche d'emploi						
-----	--------------------	--------------------------------------	--	--	--	--	--	--

Master Professionnel

Administration des entreprises

Option Administration générale des entreprises

Situation en Mars 2008 de la promotion 2007



18 diplômés promotion 2007 - 14 ont répondu à l'enquête

11 en emploi 1 en recherche d'emploi
1 en études 1 en inactivité

❖ EN EMPLOI

Caractéristiques des emplois

Contrat

9 en CDI
1 en CDD
1 en intérim

Statut

9 cadres
1 profession intermédiaire
1 employé

Temps de travail Tous à temps complet

Répartis dans 8 **domaines d'activités** différents (1 NRP)

Structure de l'employeur

9 en entreprise privée
2 dans la fonction publique

Département

6 dans le Finistère
3 dans les autres départements bretons
1 en Ile de France
1 dans le reste de la France

Premier mode d'obtention de l'emploi

9. Réponse à une annonce = 7 répondants

Salaire net mensuel médian 2530 €

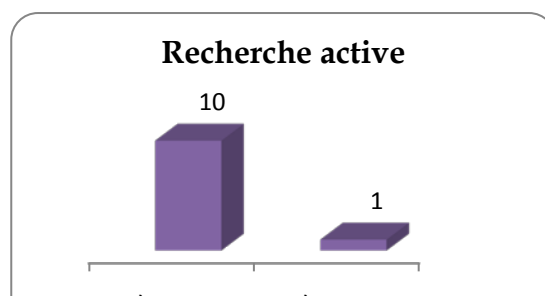
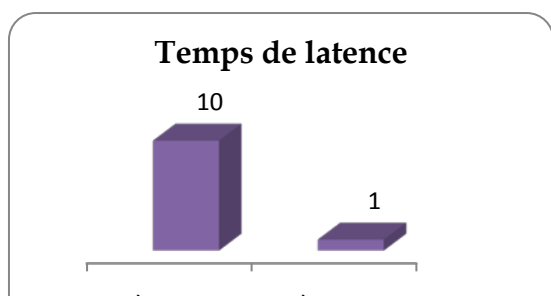
Quelques emplois

Attaché d'administration hospitalière,
Manager commercial,
Ingénieur système,
Directeur des ressources humaines

11 individus sont en emploi en mars 2008. Parmi eux, 2 recherchent actuellement un nouvel emploi. Aucun autre répondant en situation d'emploi n'a été en recherche d'emploi depuis l'obtention de son diplôme. Enfin, sur ces 11 personnes, **9 sont issues de la formation continue**/ reprise d'études.

Premiers pas dans la vie active

- ❖ Le **temps de latence** entre l'obtention du diplôme et le premier emploi a été de moins de trois mois pour la quasi totalité des répondants, tout comme la **recherche active** de ce premier emploi. En effet, seuls 3 personnes ont connu une situation de recherche d'emploi depuis l'obtention de leur Master Professionnel.



❖ EN RECHERCHE D'EMPLOI

Une personne est sans emploi en mars 2008 et deux autres ont un emploi mais cherchent à en changer. Concernant les caractéristiques de leur recherche, l'un des répondants cherche uniquement dans son domaine de spécialité tandis que les deux autres élargissent en dehors, un se centre sur sa région de résidence et les deux autres cherchent à travailler à l'étranger.

❖ EN ETUDES

La personne en études en mars 2008 suit une formation en alternance en informatique en Ile de France au CFA AFTI, école d'informatique pour les diplômés.

14 enquêtés dont :

- 3 femmes et 11 hommes
- 5 de la formation initiale, 9 de la formation continue
- Age médian = 31 ans

Administration des entreprises - Administration générale des entreprises Promotion 2007 - Situation en mars 2008

En emploi

(sexe)	Régime Inscription	Situation 6 mois après le Master	Emploi en mars-08 1er emploi occupé*	Domaine d'activité	Dépt.	Nature du contrat de travail	Temps de travail	Salaire net mensuel (Tranche)
(F)	Formation continue	En emploi	*Responsable qualité Début mars 2006	9411Z (S) Activités des organisations patronales et consulaires	29	CDI (EPE)	Temps complet	2000 à 2 250 €
(M)	Formation initiale	En emploi	*Ingénieur système Début mars 2008	6202A (J) Conseil en systèmes et logiciels informatiques	35	CDI (Entreprise privée)	Temps complet	1750 à 2 000 €
(M)	Formation initiale	En emploi	*Chef de projet Gestion de production assistée par ordinateur De 03/2007 à 08/2008	1013A (/C) Préparation industrielle de produits à base de viande	19	CDD (Entreprise privée)	Temps complet	1250 à 1 500 €

(F)	Formation continue	En emploi	Attaché d'administration hospitalière Début mars 2008	(Q) Santé humaine et action sociale	56	Titulaire de la Fonction publique	Temps complet	2000 à 2 250 €
(M)	Formation continue	En emploi	*Manager commercial Début septembre 1996	4651Z (G) Commerce de gros (commerce interentreprises) d'ordinateurs, d'équipements informatiques périphériques et de logiciels	29	CDI (Entreprise privée)	Temps complet	NC
(M)	Formation continue	En emploi	*Directeur des ressources humaines Début juin 2002	4931Z (H) Transports urbains et suburbains de voyageurs	56	CDI (Entreprise privée)	Temps complet	3750 à 4 000 €
(M)	Formation continue	En emploi	*Architecte en informatique Début mai 2004	3011Z (/C) Construction de navires et de structures flottantes	29	CDI (Entreprise privée)	Temps complet	2500 à 2 750 €
(M)	Formation continue	En emploi	*Directeur d'agence Début octobre 1997	/	29	CDI (Entreprise privée)	Temps complet	2750 à 3 000 €

(M)	Formation continue	En emploi	*Ingénieur Début octobre 2002	7112B (M) Ingénierie, études techniques	29	CDI (Entreprise privée)	Temps complet	3250 à 3 500 €
-----	--------------------	-----------	----------------------------------	--------------------------------------------	----	----------------------------	---------------	-------------------

(M)	Formation continue	En emploi	*Responsable domaine informatique Début octobre 2008	6419Z (K) Autres intermédiations monétaires	29	CDI (Entreprise privée)	Temps complet	3250 à 3 500 €
-----	--------------------	-----------	---------------------------------------------------------	------------------------------------------------	----	----------------------------	---------------	-------------------

(M)	Formation initiale	En emploi	Gestionnaire de base de données De 03/2008 à 06/2008	/	75	Intérim	Temps complet	1000 à 1 250 €
-----	--------------------	-----------	---------------------------------------------------------	---	----	---------	---------------	-------------------

En études

(sexe)	Régime Inscription	Situation 6 mois après le Master	Emploi en mars-08 1er emploi occupé*	Domaine d'activité	Dépt.	Nature du contrat de travail	Temps de travail	Salaire net mensuel (Tranche)
(F)	Formation initiale	En études* *Formation informatique 2007/2008 - AFTI (91) En cours						

Sans emploi et en recherche d'emploi

(sexe)	Régime Inscription	Situation 6 mois après le Master	Emploi en mars-08 1er emploi occupé*	Domaine d'activité	Dépt.	Nature du contrat de travail	Temps de travail	Salaire net mensuel (Tranche)
(M)	Formation initiale	Sans emploi et en recherche d'emploi						

Inactivité

(sexe)	Régime Inscription	Situation 6 mois après le Master	Emploi en mars-08 1er emploi occupé*	Domaine d'activité	Dépt.	Nature du contrat de travail	Temps de travail	Salaire net mensuel (Tranche)
(M)	Formation initiale	Inactivité* *Voyage						



14 diplômés promotion 2007 – 12 ont répondu à l'enquête

11 en emploi

1 en recherche d'emploi

❖ EN EMPLOI

11 individus sont en emploi en mars 2008. Parmi eux, 7 déclarent avoir eu une période de recherche d'emploi depuis l'obtention de leur Master Professionnel et 3 d'inactivité. 2 personnes recherchent actuellement un nouvel emploi.

Caractéristiques des emplois

Contrat

5 en CDI

4 en CDD

2 en intérim

Statut

2 cadres

8 professions intermédiaires

1 employé

Temps de travail

Tous à temps complet

Répartis dans 5 **domaines d'activités** différents

1. Industries manufacturières = 6 répondants

Structure de l'employeur

Tous en entreprise privée

Département

4 dans le Finistère

1 dans les autres départements bretons

1 en Ile de France

5 dans le reste de la France

Premier mode d'obtention de l'emploi

10. Réponse à une annonce = 4 répondants

Salaire net mensuel médian

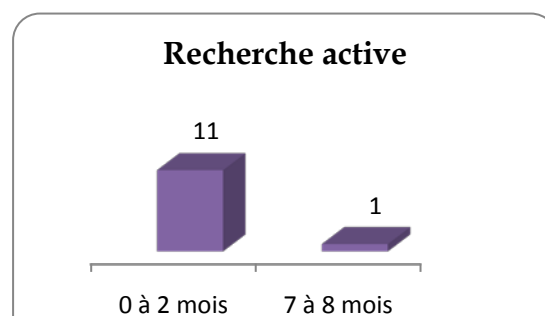
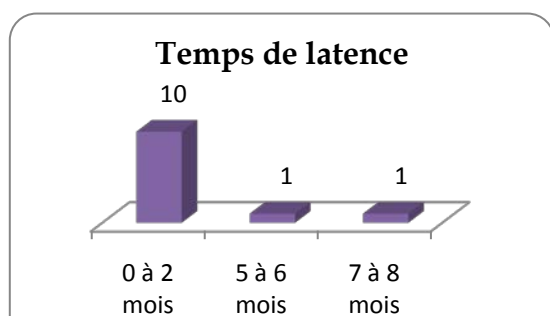
1400 €

Quelques emplois

Assistant logistique
et approvisionnement,
Technicien logistique,
Agent administratif transport,
Responsable marketing et achat

Premiers pas dans la vie active

- ❖ Le **temps de latence** entre l'obtention du diplôme et le premier emploi ainsi que la **recherche active** de ce premier emploi ont été de moins de trois mois pour la majorité des répondants. Toutefois, pour l'un d'entre eux cette recherche a duré + de 6 mois.



❖ EN RECHERCHE D'EMPLOI

Sur les 3 personnes en recherche d'emploi en mars 2008, toutes ont vécu une situation d'emploi depuis l'obtention de leur diplôme et 2 sont encore en emploi. 2 recherchent uniquement dans le domaine de leur Master Professionnel tandis que la dernière recherche également en dehors de sa spécialité. L'une d'entre elles souhaite travailler dans son département de résidence, les deux autres dans leur région.

12 enquêtés dont :

- 5 femmes et 7 hommes
- Tous issus de la formation initiale
- Age médian = 23,5 ans

Management des chaînes logistiques globales Promotion 2007 – Situation en mars 2008

En emploi

(sexe)	Régime Inscription	Situation 6 mois après le Master	Emploi en mars-08 1er emploi occupé*	Domaine d'activité	Dépt.	Nature du contrat de travail	Temps de travail	Salaire net mensuel (Tranche)
(M)	Formation continue	En emploi	*Gestionnaire depuis 08/2007	2521Z (/C) Fabrication de radiateurs et de chaudières pour le chauffage central	29	CDD (Entreprise privée)	Temps complet	1250 à 1 500 €
(M)	Formation continue	En emploi	*Exploitant transport depuis 09/2007	4941A (H) Transports routiers de fret interurbains	14	CDI (Entreprise privée)	Temps complet	1750 à 2 000 €
(M)	Formation continue	En emploi	*Adjoint en logistique depuis 09/2007	1012Z (/C) Transformation et conservation de la viande de volaille	72	CDI (Entreprise privée)	Temps complet	1500 à 1 750 €

(M)	Formation continue	En emploi	*Responsable marketing achat depuis 11/2007	NC*	29	Intérim	Temps complet	2000 à 2 250 €
(F)	Formation continue	En emploi	*Agent administratif transport depuis 01/2008	2711Z (/C) Fabrication de moteurs, génératrices et transformateurs électriques	29	CDI (Entreprise privée)	Temps complet	1250 à 1 500 €
(M)	Formation continue	En emploi	*Assistant logistique depuis 08/2007	1071A (/C) Fabrication industrielle de pain et de pâtisserie fraîche	77	CDI (Entreprise privée)	Temps complet	1500 à 1 750 €
(F)	Formation continue	En emploi	*Technicienne logistique depuis 12/2007	4674B (G) Commerce de gros (commerce interentreprises) de fournitures pour la plomberie et le chauffage	85	CDD (Entreprise privée)	Temps complet	1250 à 1 500 €
(M)	Formation continue	En emploi	*Assistant logistique approvisionnement depuis 02/2008	4649Z (G) Commerce de gros (commerce interentreprises) d'autres biens domestiques	79	CDD (Entreprise privée)	Temps complet	1250 à 1 500 €

(F)	Formation continue	En emploi	*Assistante logistique depuis 11/2007	6820B (L) Location de terrains et d'autres biens immobiliers	29	Intérim	Temps complet	1000 à 1 250 €
-----	--------------------	-----------	---------------------------------------	-----------------------------------------------------------------	----	---------	---------------	----------------

(M)	Formation initiale	En emploi	*Assistant logistique production et négoce depuis 01/2008	2361Z (/C) Fabrication d'éléments en béton pour la construction	22	CDI (Entreprise privée)	Temps complet	1000 à 1 250 €
-----	--------------------	-----------	-----------------------------------------------------------	--------------------------------------------------------------------	----	-------------------------	---------------	----------------

14 (F)	Formation continue	En emploi	*Assistante logistique depuis 12/2007	6430Z (K) Fonds de placement et entités financières similaires	85	CDD (Entreprise privée)	Temps complet	1250 à 1 500 €
--------	--------------------	-----------	---------------------------------------	-------------------------------------------------------------------	----	-------------------------	---------------	----------------

NC*: Non Communiqué

Sans emploi et en recherche d'emploi

(sexe)	Régime Inscription	Situation 6 mois après le Master	Emploi en mars-08 1er emploi occupé*	Domaine d'activité	Dépt.	Nature du contrat de travail	Temps de travail	Salaire net mensuel (Tranche)
(F)	Formation continue	Sans emploi et en recherche d'emploi						

