

U B O

20
/ 21

Guide
des **formations**

Notre catalogue en ligne
formations.univ-brest.fr

U B O
Université de Bretagne Occidentale



SOMMAIRE

L'université, comment ça marche ?

Des formations dans tous les domaines	Page 4
Quel cursus ?	Page 6
Les changements liés aux réformes	Page 7
Votre projet	Page 8
Informations aux lycéens	Page 9
Étudier à l'international	Page 10

Nos formations par domaine

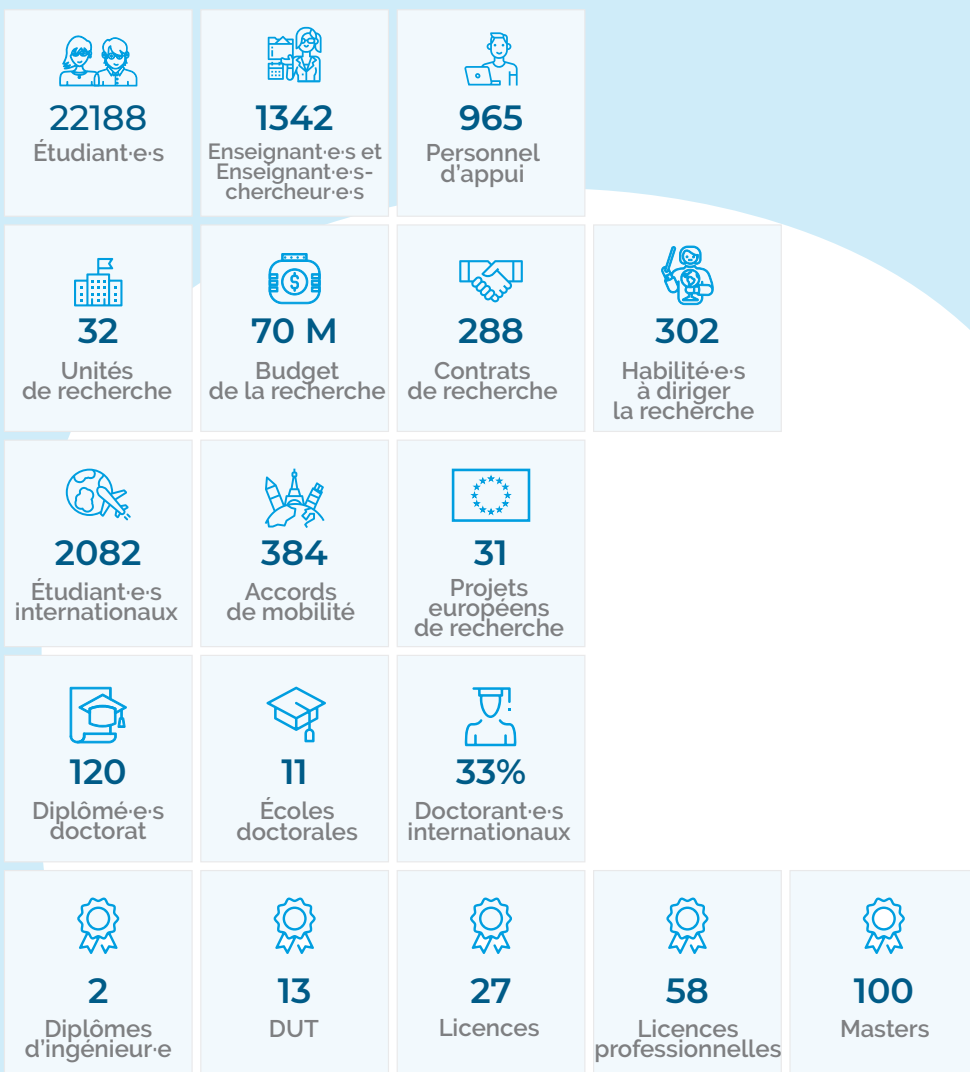
ARTS, LETTRES ET LANGUES (ALL) & SCIENCES HUMAINES ET SOCIALES (SHS)	Page 14
DROIT, ÉCONOMIE ET GESTION ET AES (DEG)	Page 16
INSTITUT D'ADMINISTRATION DES ENTREPRISES (IAE)	Page 17
INSTITUT DE PRÉPARATION À L'ADMINISTRATION GÉNÉRALE (IPAG) Préparation aux concours médico-sociaux	Page 18
SCIENCES ET TECHNIQUES	Page 20
SANTÉ	Page 22
ORTHOPHONIE	Page 25
SCIENCES DE LA MER ET DU LITTORAL (SML)	Page 26
SCIENCES DU SPORT ET DE L'ÉDUCATION	Page 27
SCIENCES ET TECHNIQUES AGROALIMENTAIRE	Page 29
IUT	Page 30
MÉTIERS DE L'ENSEIGNEMENT	Page 33

Alternance	Page 34
-------------------------	---------

Formation Continue	Page 36
---------------------------------	---------

Comment s'inscrire à l'UBO	Page 40
---	---------

L'UBO EN CHIFFRES



Notre site principal est à Brest
et propose une offre de formation pluridisciplinaire

Le **site de Morlaix** est une délocalisation de l'IUT de Brest-Morlaix avec des formations en agronomie, commerce, gestion administrative et commerciale des organisations ainsi que génie civil - construction durable.

Notre **site de Quimper** propose une offre complémentaire à celle de Brest, spécialisée dans le tourisme, l'histoire de l'art et le patrimoine, l'agroalimentaire.

L'Université de Bretagne Occidentale inscrit les étudiants qui souhaitent intégrer **l'Institut National Supérieur du Professorat et de l'Éducation de Bretagne (INSPÉ)** en master " Métiers de l'enseignement, de l'éducation et de la formation " sur les sites de **Brest, Quimper, Rennes, Saint-Brieuc et Vannes.**

DES FORMATIONS DANS TOUS LES DOMAINES

6 FACULTÉS (= UNITÉS DE FORMATION ET DE RECHERCHE - UFR)

Droit, Économie, Gestion et AES
Lettres et Sciences Humaines
Médecine et Sciences de la Santé
Odontologie
Sciences du Sport et de l'Éducation
Sciences et Techniques

2 IUT (INSTITUT UNIVERSITAIRE DE TECHNOLOGIE)

Brest - Morlaix
Quimper

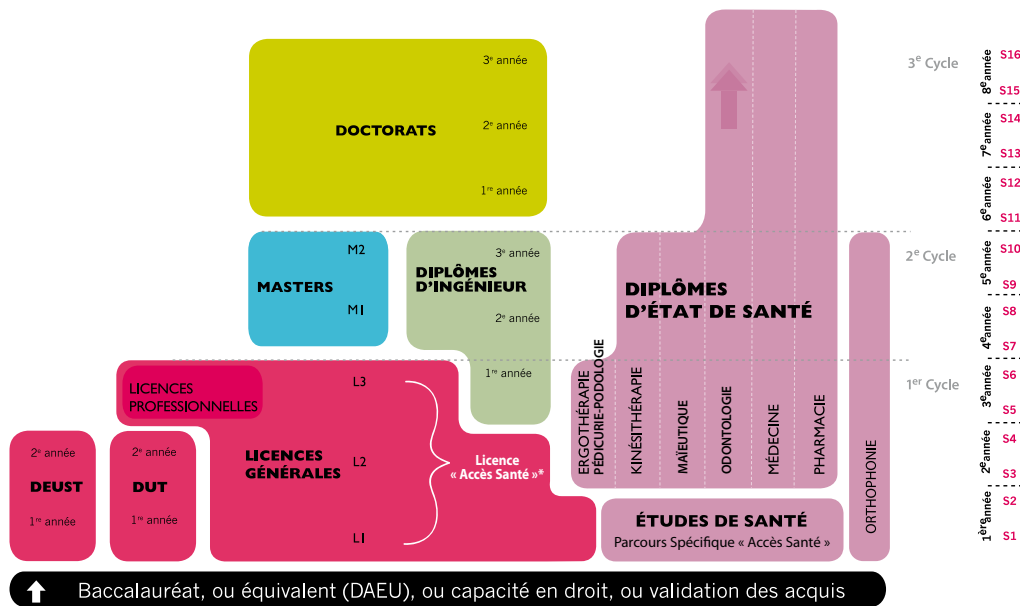
9 INSTITUTS ET ÉCOLES

ESIAB (École Supérieure d'Ingénieurs en Agroalimentaire de Bretagne atlantique)
École de Sages-Femmes (École du CHRU de Brest en partenariat)
École d'Orthophonie (Formation universitaire en partenariat avec le CHRU de Brest)
IFMK (Institut de Formation en Masso-Kinésithérapie, École du CHRU de Brest en partenariat)
INSPÉ de Bretagne (Institut National Supérieur du Professorat et de l'Éducation de Bretagne)
IAE (Institut d'Administration des Entreprises)
IEJ (Institut d'Études Judiciaires)
IPAG (Institut de Préparation à l'Administration Générale et aux concours médico-sociaux)
IUEM (Institut Universitaire Européen de la Mer)

11 ÉCOLES DOCTORALES À PARTIR DE BAC +5

ALL : Arts, Lettres, Langues
SML : Sciences de la Mer et du Littoral
DSP : Droit et Sciences Politiques
EDGE : Sciences Économiques et Sciences de Gestion
ELICC : Éducation, Langage, Interaction, Cognition, Clinique
STT : Sociétés, Temps, Territoires
3M : Matière, Molécules et Matériaux
MathSTIC : Mathématiques et STIC
SPI : Sciences pour l'Ingénieur
BS : Biologie Santé
EGAAL : Écologie Géosciences Agronomie Alimentation

QUEL CURSUS ?



* Modalités d'accès vers les études en santé via une licence, se rapprocher des composantes concernées.

On accède à l'université après le bac ou équivalent, mais également après :

- Un bac + 2 (ex : classes prépa, BTS...)
- Un bac + 3 (ex : bachelor, diplôme du secteur social...)
- Un bac + 4 (ex : certaines écoles de commerce ou écoles d'ingénieurs...)
- Un bac + 5 (ex : diplôme d'ingénieur...)

Chaque diplôme universitaire permet :

- ou
- Une poursuite d'études (de droit ou sur dossier)
 - Une insertion professionnelle, dès le Bac +2 (DEUST, DUT).

Poursuites d'études, passerelles entre cursus :

L'UBO offre aux étudiants de multiples voies de poursuites d'études pour enrichir ou prolonger leur cursus.

Quelques exemples

- Du DUT/BTS ou DEUST à la licence professionnelle, la L2 ou la L3
- Des classes préparatoires à la L2 ou L3
- De la L2 à la licence professionnelle.
- De la L2 aux écoles d'ingénieur.
- Du diplôme d'ingénieur au Master.

LES CHANGEMENTS LIÉS AUX RÉFORMES

La spécialisation progressive en licence générale

LICENCE

Licence 1^{ère} et 2^e années

- > J'ai choisi une formation qui donne accès à plusieurs mentions de licence ou de licence professionnelle.
- > J'ai jusqu'à 4 semestres pour fixer mon choix de mention de licence ou licence professionnelle (recrutement sélectif au printemps).
- > Je peux poursuivre en 3^e année de licence générale ou candidater en licence professionnelle.

Licence 3^e année

Je me spécialise et travaille sur la poursuite éventuelle de mon parcours :

1^{er} semestre : je travaille sur le projet de formation

2^e semestre : je candidate pour le master 1 (printemps), information sur le site :

<https://www.trouvermonmaster.gouv.fr/>



Le recrutement sélectif en master

« Depuis la loi du 23 décembre 2016, le recrutement en master est sélectif à l'entrée du master 1 et non plus du master 2.

MASTER

Master 1

Master 2

Sélection en M1, pas de redoublement automatique en M1, pas de sélection en M2*.
Certains Masters 2 sont proposés en alternance (voir p.35).

*Sauf les masters de la mention droit

INFORMATION AUX LYCÉENS

L'accès aux formations universitaires de 1^{er} cycle (Licence, DUT, DEUST) se fait via la plateforme Parcoursup. (candidatures en ligne)

Pour qu'un vœu soit pris en compte sur Parcoursup, vous devez argumenter votre choix en rédigeant un paragraphe (1500 caractères).

Il vous faut donc prendre le temps de vous informer sur cette formation : contenus disciplinaires, organisation, part des stages, possibilité d'alternance, poursuite d'études, insertion professionnelle directe, débouchés...

Vous construirez votre argumentaire en vous appuyant sur les éléments collectés.

Ces informations sont disponibles dans le catalogue des formations de l'université, accessible en ligne.

<http://formations.univ-brest.fr>

Vous pouvez également vous appuyer sur les ressources spécifiquement formulées pour les lycéens, à votre disposition sur le site de Cap'Avenir.

<https://www.univ-brest.fr/cap-avenir>

Des fiches synthétiques sur chacune des entrées Licences (organisation, attendus)

Des vidéos témoignages d'étudiants.

Pour découvrir les formations et comprendre si elles sont faites pour vous, n'hésitez pas à venir à la rencontre des équipes pédagogiques et des étudiants :

Ateliers Instafac (présentations de filières universitaires pour les lycéens, voir site Cap'Avenir)

Salons étudiants et Portes ouvertes

Immersion individuelles ou visites par classes



CAREER center

Le Career Center UBO : réunit sur une même plateforme des offres de **stages, d'emplois**, des ressources numériques, conseils et événements pour préparer son insertion professionnelle. Par la création d'un espace personnel, les étudiants peuvent cibler les offres et événements qui les concernent et ne pas craindre de passer à côté d'une information précieuse grâce aux alertes e-mail.

Plus de 200 entreprises y déposent des offres tout en informant les étudiants sur leurs activités et processus de recrutement.

Près de 1 200 vidéos métiers et vidéos conseils permettent à l'étudiant d'affiner son projet.

VOTRE PROJET

Dès la 1^{ère} année de licence, les formations universitaires intègrent des enseignements spécifiques qui préparent les étudiants à l'entrée dans la vie active.

En complément, **un service dédié à l'orientation et à l'insertion professionnelle de nos étudiants, CAP'AVENIR**, propose des ateliers thématiques tout au long de l'année et un accompagnement personnalisé à tous ceux qui en ont besoin.

LES DISPOSITIFS INTÉGRÉS AUX FORMATIONS

- Modules d'enseignement dédiés à la **préparation à la vie professionnelle** dès la première année de Licence, renforcés en Masters.
- **Stages** professionnels obligatoires dès la Licence et en Masters (stages de longue durée en entreprise ou en laboratoire).
- Apprentissage renforcé et certifications **en langues étrangères**.
- Certifications en **informatique**.
- L'apprentissage en mode projet : conférences ou sessions d'information sur les poursuites d'études et l'élaboration des parcours pour les étudiants en 2^e et 3^e année de licence.
- Sensibilisation à l'**Entrepreneuriat** dans le cadre de modules d'enseignement dédiés à l'insertion professionnelle.

LES SERVICES DE CAP' AVENIR

- **Vous informer sur les formations, les métiers et l'emploi** en utilisant nos ressources spécialisées (ouvrages, publications, bases de données)
- **Être aidé à faire vos choix pour construire votre parcours de formation** (rendez-vous avec un conseiller d'orientation, ateliers, outils méthodologiques)
- **Vous réorienter au cours de la 1^{ère} année** en intégrant le dispositif Objectif Orientation (O2)
- **Vous aider à la recherche de stage, de jobs et d'emplois** (ateliers, simulations, Career Center...)
- **Participer à des challenges** (entrepreneuriales, Créa-IUT,...)
- **Savoir ce que sont devenus les diplômés des précédentes promotions** en consultant les enquêtes disponibles à Cap'Avenir ou sur le site univ-brest.fr/cap-avenir
- **Être accompagné dans votre recherche d'emploi** dans l'année suivant l'obtention de votre diplôme (dispositif à l'intention des diplômés UBO)

UBO
Université de Bretagne Occidentale

Pour toute question
CAP'AVENIR
T +33 (0)2 98 01 63 17
cap-avenir@univ-brest.fr

ÉTUDIER À L'INTERNATIONAL

« La mobilité étudiante, gage d'ouverture d'esprit et d'adaptabilité »

 **1049**
étudiants

653 STAGES • 396 ÉTUDES

+ de **384**
ACCORDS
de mobilité en Europe
via le programme Erasmus+

 **113**
CONVENTIONS
DE COOPÉRATION
INTERNATIONALE

(2018/2019)

L'UBO accompagne ses étudiants dans leurs démarches : pédagogiques, administratives & financières



TOP 3 des destinations en 2018/2019

Royaume-Uni
Espagne Allemagne
EUROPE

Canada
Chine Maroc
HORS-EUROPE



7

LANGUES
ÉTRANGÈRES ENSEIGNÉES
(découverte-renforcement)

UNIVERSITÉS D'ACCUEIL RECONNUES



- Des programmes de formation de qualité (acquisition de crédits ECTS)
- Poursuite des études sans interruption



DES AIDES FINANCIÈRES

- 200 €/mois min non boursiers
- 300 €/mois min boursiers (Sous réserve de sélection et d'éligibilité)



D'INFORMATIONS

dei@univ-brest.fr
Toutes les infos sur : www.univ-brest.fr/dei
rubrique « partir à l'étranger »





Nos FORMATIONS PAR domaine

ARTS, LETTRES ET LANGUES & SCIENCES HUMAINES ET SOCIALES

LICENCES

- **Arts**
- **Humanités***
 - Culture européenne, Humanités classiques et numériques
- **Langues, Littératures et Civilisations Étrangères et Régionales (LLCER)**
 - Anglais
 - Breton
 - Breton LEA
 - Espagnol
- **LEA, Langues Étrangères Appliquées**
 - Anglais/Allemand
 - Anglais/Chinois
 - Anglais/Espagnol
 - Droit - Carrières internationales
- **Lettres**
 - Lettres classiques
 - Lettres modernes
- **Géographie et aménagement**
 - Mer, environnement, tourisme, aménagement et littoral
 - Aménagement et urbanisme
- **Histoire**
 - Géographie
 - Sciences politiques et sociales
 - Histoire-Art et Archéologie
- **Histoire de l'art et archéologie**
 - Art et Archéologie
 - Droit - Marché de l'art
 - Patrimoine : L3
- **Philosophie**
 - Philosophie monodisciplinaire
 - Parcours Ouverture Pluridisciplinaire (POP)
- **Psychologie**
- **Sciences de l'Homme, anthropologie, ethnologie**
 - Ethnologie : L3
- **Sociologie**
 - Sociologie
 - Parcours Ouverture Pluridisciplinaire (POP)

LICENCES PROFESSIONNELLES

- **Intervention sociale : accompagnement de publics spécifiques**
 - Responsable d'actions gérontologiques
- **Métiers du tourisme et des loisirs**
 - Hébergement et environnement touristiques
 - Conception de produits touristiques et valorisation des territoires

MASTERS

- **Arts, lettres et civilisations**
 - TILE (Textes, Images, Langues étrangères)
 - Préparation supérieure à l'enseignement (Agrégation d'Anglais)
- **Arts de la scène et du spectacle vivant**
 - Artistes de musiques traditionnelles
- **Civilisations, cultures et sociétés**
 - Civilisations, cultures et sociétés (Breton, Ethnologie, Histoire, Philosophie)
 - Préparation supérieure à l'enseignement (Agrégation d'Histoire)
- **Culture et Communication**
 - Management de projets internationaux
- **Direction de projets ou établissements culturels**
 - Management du spectacle vivant (admission uniquement en M2)
- **Épistémologie, Histoire des Sciences et Techniques**
 - Histoire culturelle des sciences et techniques, Humanités numériques et Médiation
- **Études sur le genre**
 - Corps et bio-politique
 - Discriminations

- **Français Langue Étrangère**
 - Pratiques didactiques du FLE
- **IDS, Intervention et Développement Social**
 - Direction et responsabilité de services et de projets "vieillesse-handicaps"
 - Direction et responsabilité de services et de projets "enfance-famille"
- **Langues et sociétés**
 - Langues et cultures celtiques en contact
- **Lettres**
 - Littératures, correspondances, édition
 - Préparation supérieure à l'enseignement (Agrégation de Lettres)
- **Management et Commerce International**
 - Management de projets internationaux multilingues liés à l'export (co-accrédité avec l'IAE)
- **Patrimoine et musées**
 - Gestion des patrimoines architecturaux, artistiques et culturels
- **Psychologie**
 - Subjectivité et processus inconscients : trauma, souffrance et exclusion (SPI)
 - Représentations sociales, pratiques et interventions : études qualitatives et quantitatives (RESPI)
 - Cognition, apprentissage, évaluation et remédiation : réalité virtuelle et simulation (CAER)
- **Psychologie clinique, Psychopathologie, psychologie de la santé**
 - Psychologie du vieillissement normal et pathologique
- **Tourisme**
 - Management des activités et structures touristiques littorales
- **Traduction et interprétation**
 - Rédacteur/Traducteur

DOCTORATS

- **Arts, Lettres et Langues**
- **Éducation, Langage, Interaction, Cognition, Clinique**
- **Sociétés, Temps, Territoires**

Préparation à l'Agrégation "Langues de France - option breton"

* Pas d'ouverture de la L1 à la rentrée 2020

Formations rattachées à la Faculté des Lettres et Sciences Humaines :

- Segalen Brest
- Pôle Universitaire Pierre-Jakez Hélias Quimper

DROIT, ÉCONOMIE, GESTION & AES

LICENCES

● Administration Économique et Sociale

- (L1) Administration et gestion des entreprises
- Administration et gestion des territoires

● Droit

- Général
- (L1) Histoire de l'art - Marché de l'art
- (L1) LEA - Carrières Internationales

● Économie gestion

- Économie et management
- International

LICENCES PROFESSIONNELLES

- Métiers de l'immobilier : gestion et administration de biens
- Métiers du notariat

MASTERS

● Administration économique et sociale

- Direction des structures médico-sociales et des services aux personnes
- Management et formation en santé

● Droit

- Droit public approfondi
- Droit du patrimoine et des activités immobilières
- Droit des personnes vulnérables
- Droit privé fondamental

● Droit des activités maritimes

- Droit, mer et littoral (co-organisé avec l'IUEM)

● Gestion de production, logistique, achats

- Management de la Supply chain et achats
- Marketing, commerce, distribution et achats

● Monnaie, banque, finance, assurance

- Conseiller patrimoine et professionnels

● Gestion des territoires et développement local

- Management et ingénierie du développement des territoires en Europe

● Master 2 Justice, procès, procédure

- Parcours magistrature (co-organisé avec Rennes et Nantes)

DOCTORATS

- Droit et Sciences Politiques
- Sciences Économiques et Sciences de Gestion

PRÉPARATION AUX CONCOURS

- Institut d'Études Judiciaires (IEJ)

DIPLÔMES UNIVERSITAIRES

- DU Criminologie

• Faculté de Droit, Économie Gestion et AES, Brest

• Pôle Universitaire Pierre-Jakez Hélias Quimper

INSTITUT D'ADMINISTRATION DES ENTREPRISES - IAE

LICENCES 3

● Gestion

- Finance comptabilité
- Pilotage et management des organisations

LICENCE PROFESSIONNELLE

● Assurance Banque Finance : chargé de clientèle

- Conseiller gestionnaire en clientèle sur le marché des particuliers en banque et assurance

MASTERS

● Comptabilité - Contrôle - Audit

● Contrôle de gestion et audit organisationnel

- Management de la performance des organisations
- Management des systèmes d'information

● Finance

● Gestion des ressources humaines

● Management et administration des entreprises

- Management et administration des entreprises double compétence (Brest)
- Management et Administration des Entreprises (MAE) Executive FC
- Recherche en Sciences de Gestion

● Management et commerce international

● Marketing, vente

- Marketing des services

DOCTORAT

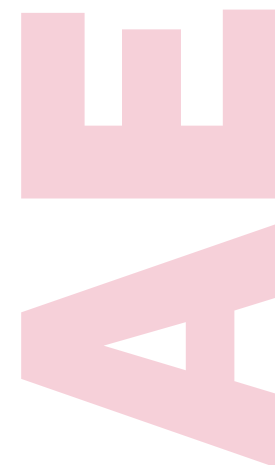
● Sciences de Gestion

- (Laboratoire d'Économie et de Gestion de l'Ouest)

DIPLÔME UNIVERSITAIRE

● Entrepreneuriat

- Compétences complémentaires en entrepreneuriat et management



* diplôme destiné à des salariés en activité ou à des demandeurs d'emploi qui souhaitent obtenir des responsabilités plus importantes pour donner à leur carrière une nouvelle dimension ou une orientation différente /en partenariat avec la CCI MBO Ecole EMBA.

INSTITUT DE PRÉPARATION À L'ADMINISTRATION GÉNÉRALE

LICENCE

- Administration publique (L3)

MASTER

- Administration publique
 - Administration générale et territoriale (possibilité d'une formation bi-diplômante avec le Mexique)
 - Diplomatie et relations internationales
 - Sécurité, Urgence, Sécurité

PRÉPARATION AUX CONCOURS

- Préparation aux concours administratifs de catégorie A (externe, interne et 3^{ème} voie) des 3 fonctions publiques : Etat, territoriale, hospitalière.
- Formation d'accompagnement destinée à des étudiants se préparant aux métiers d'infirmier, d'assistant social, d'éducateur spécialisé, d'éducateur de jeunes enfants, de moniteur éducateur.
- Préparation spécifique et intensive aux concours externe et 3^{ème} voie d'accès aux IRA (Institut Régional d'Administration de Nantes).
- Classe Préparatoire Intégrée
L'IPAG de Brest a ouvert une Classe Préparatoire Intégrée (CPI) et est une antenne de l'IRA de Nantes.

IPAG



SCIENCES ET TECHNIQUES

DEUST

- **Technicien des Médias Interactifs et Communicants**

LICENCES

- **Informatique**
 - Informatique, fondements et applications (IFA)
 - Ingénierie informatique
 - Conception et développement d'applications
 - International
- **Mathématiques**
 - Mathématiques fondamentales
 - Mathématiques renforcées et concours (PMRC)
- **Mathématiques et informatiques appliquées aux sciences humaines et sociales (MIASHS)**
 - Mathématiques-économie
 - Parcours mathématiques renforcées et concours (PMRC) - maths-économie
 - Mathématiques financières
- **Physique, chimie**
 - Physique
 - Chimie
 - Physique - chimie
 - Physique - mathématiques
- **Sciences de la terre**
 - Géologie
 - Biologie et géologie
 - Hydrographie
- **Sciences de la vie**
 - Biologie des organismes et des populations - environnement
 - Biologie cellulaire, moléculaire et physiologie
 - Biologie cellulaire, moléculaire et physiologie pluridisciplinaire

- **Sciences pour l'ingénieur**
 - Image et son
 - Technologie mécanique
 - Electronique et télécommunications / CMI
 - Signal, Télécommunications et réseaux / CMI
- **Géographie et aménagement**
 - Aménagement et urbanisme

LICENCES PROFESSIONNELLES

- **Aménagement paysager : conception, gestion, entretien**
 - Coordonnateur de projet : paysages littoraux et patrimoine naturel
- **Métiers de l'électronique : communication, systèmes embarqués**
 - Systèmes d'Électronique Marine Embarqués (SEME)
- **Métiers du BTP : performance énergétique et environnementale des bâtiments**
 - Management Environnemental et Qualité Globale des Constructions (MEQGC)

MASTERS

- **Actuariat**
- **Biodiversité, écologie, évolution**
 - Gestion et conservation de la biodiversité
- **Biologie santé**
 - Physiologie des régulations (PHY)
 - Analyse du risque toxicologique pour le consommateur (ARTox)
- **Chimie**
 - Chimie et Interfaces avec le Vivant.
 - Chimie Analytique, Chimiométrie, Qualité - Optimisation des Procédés expérimentaux (CACQ-OPEX)
- **Informatique**
 - Ingénierie du logiciel, applications aux données environnementales
 - Logiciels pour systèmes embarqués
 - Développement logiciel des systèmes d'information
 - Technologies de l'information et ingénierie du logiciel par alternance
 - International
 - Compétences complémentaires dans les services du numérique
 - Systèmes interactifs, intelligents et autonomes
- **Ingénierie de conception**
 - Conception Mécanique, Génie Industriel
- **Ingénierie de l'image, ingénierie du son**

- **Mathématiques et applications**
 - Mathématiques fondamentales
 - Préparation à l'agrégation externe, métiers de l'enseignement
 - Approfondissement disciplinaire
- **Microbiologie**
 - Microbiologie fondamentale et appliquée
- **Physique fondamentale et applications**
 - Physique et instrumentation
 - Photonique
 - Nanosciences nanomatériaux nanotechnologies
- **Réseaux et Télécommunications / CMI**
 - Électronique RadioFréquence et Télécommunications (ET)
 - Télécommunications et Réseaux (TR)
 - Signal et Télécommunications (ST)
- **Urbanisme et aménagement**
 - Urbanisme et développement
 - Environnement et Aménagement

DOCTORATS

- **Matière, Molécules et Matériaux**
- **Mathématiques et STIC**
- **Sciences pour l'Ingénieur**
- **Biologie Santé**
- **Écologie Géosciences Agronomie Alimentation**

SANTÉ

NOUVELLES VOIES D'ACCÈS AUX ÉTUDES DE SANTÉ :

- MAÏEUTIQUE
- MÉDECINE
- ODONTOLOGIE
- PHARMACIE
- MÉTIERS DE LA RÉÉDUCATION

La transformation des études de santé vise à mieux former, mieux orienter et mieux insérer les futurs professionnels de la santé.

Les transformations conduites ont quatre objectifs :

- Améliorer l'orientation et la réussite des étudiants,
- Adapter les compétences des professionnels de santé aux besoins du système de santé pour soutenir sa transformation,
- Décloisonner les filières de santé et permettre des temps de formation en commun,
- Améliorer la qualité de vie et le bien-être des étudiants en santé.

Les étudiants peuvent choisir entre plusieurs parcours, intégrés dans les mentions de licence (une Licence avec une option "Accès Santé" (L.AS) ou un Parcours Spécifique "Accès Santé", avec une option d'une autre discipline (PASS)).

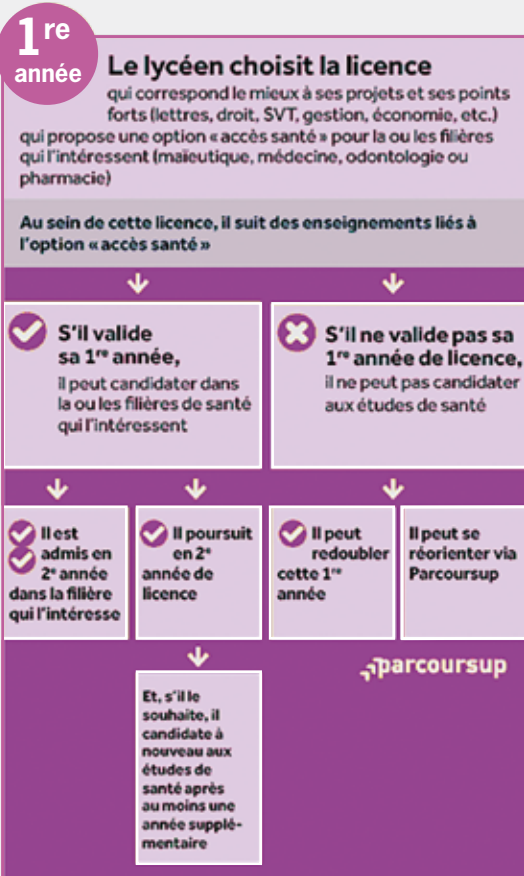
Chaque étudiant peut présenter sa candidature aux études de santé deux fois.

Le numérus clausus, auparavant fixé nationalement, sera supprimé, et les universités définiront une capacité d'accueil pour chaque filière, en lien avec les Agences Régionale de Santé et dans le souci de s'adapter au mieux aux besoins des territoires.

Ces nouvelles voies d'accès à ces études de santé sont mises en place pour diversifier les profils des étudiants sélectionnés et permettre à tous, des poursuites d'études et des perspectives d'insertion professionnelle variées.

Une licence avec une option « accès santé » (L. AS)

Comment ça marche ?



Un parcours spécifique « accès santé » avec une option d'une autre discipline (PASS)

Comment ça marche ?



LICENCE SCIENCES SANITAIRES ET SOCIALES

Domaine science technologie, santé

• Sciences Sanitaires et Sociales

La Licence 3S propose une formation généraliste et pluridisciplinaire centrée autour des enjeux sociaux de santé publique. Elle est destinée à développer des compétences à la fois dans le domaine des sciences biologiques et médicales (physiologie, environnement, épidémiologie, statistiques) et dans celui des sciences humaines et sociales (sociologie, droit, psychologie, communication, etc.).

L'objectif est de permettre aux étudiants de disposer des outils nécessaires pour comprendre le fonctionnement des organisations et des politiques au croisement des secteurs médical et social (santé au travail, prévention, promotion de la santé, intervention sociale, travail paramédical, etc.).

MASTERS

• Biologie et Santé

- Alimentation, Droit, Nutrition, Santé (ADNS)
- Génétique, Génomique et Biotechnologies (GGB)
- Neurosciences Cliniques (NSC)
- Signaux et Images en Biologie et Médecine (SIBM)
- Éducation Thérapeutique du Patient et Addictologie (ETPA)
- Evaluation et Prévention des Risques Professionnels (EPRP)



ORTHOPHONIE

Le certificat de capacité d'Orthophoniste est un diplôme de grade de master qui se prépare pendant 5 années dans les centres de formation universitaire en orthophonie.

Ces 5 années d'études permettent aux étudiants d'accéder à des savoirs fondamentaux pluridisciplinaires (médecine, neurosciences, psychologie, linguistique) puis de développer des aptitudes à l'intervention orthophonique spécifique.

Ce diplôme permet l'exercice en structure du secteur médico-social, en cabinet libéral ou dans la fonction publique hospitalière.

OBJECTIFS

L'orthophoniste, professionnel de santé, doit savoir réaliser un bilan, établir un diagnostic et un projet thérapeutique, puis mener une prise en charge dans le traitement des troubles de la communication, du langage, de la cognition mathématique, de la parole, de la voix et des fonctions oro-myo-faciales. Il peut de plus, proposer des actions de prévention, d'éducation sanitaire ou de dépistage, ainsi que participer à la lutte contre l'illettrisme. Il peut intervenir dans la formation initiale et continue. Il peut prendre part à la recherche dans le domaine de l'orthophonie.

DÉROULEMENT DE LA FORMATION

La formation de 5198 heures avec 3158 heures de cours et 2040 heures de stages pratiques. Ces stages de durées variables sont de trois types :

- **Stages de découverte**
(en milieu scolaire, en structures d'accueil de la petite enfance et d'accueil de personnes âgées, en structures de soins ou en cabinet libéral) (semestres 2,3 et 4)
- **Stages d'observation et stages cliniques auprès d'orthophonistes**
(du semestre 5 au semestre 10)
- **Stage de sensibilisation à la recherche** (semestre 7).

CONDITIONS D'ADMISSIBILITÉ

Le candidat doit être titulaire soit d'un baccalauréat, soit d'une attestation de succès à un Examen Spécial d'Entrée dans les Universités (ESEU) ou un Diplôme d'Accès aux Études Universitaires (DAEU), soit d'un titre français ou étranger admis en dispense du baccalauréat.

COÛT DE LA FORMATION

539 €/an.

ORGANISATION

En partenariat étroit avec le CHRU de Brest et implantée au sein de la faculté de médecine et sciences de la santé de Brest, cette formation accueille une promotion de 25 étudiants par an.

*coût indicatif 2019/2020

SCIENCES DE LA MER ET DU LITTORAL

MASTERS

- **Marine Sciences**
(Master international)
 - Physique océan et climat
 - Géophysique marine
 - Hydrodynamique navale
 - Sciences des Données Océaniques
- **Économie appliquée**
 - Agriculture, Mer, Environnement
- **Droit des activités maritimes**
 - Droit, mer et littoral
- **Gestion de l'environnement**
 - Expertise et gestion de l'environnement littoral
- **Chimie et sciences du vivant**
 - Chimie Environnement Marin
- **Sciences de la Terre et des planètes, environnement**
 - Géosciences Océan (GO)
 - Ingénierie et gestion des ressources côtières et littorales (IGREC-L, enseignement à l'UBS)
- **Biologie**
 - Écosystèmes marins
 - Biologie des organismes marins
 - Sciences halieutiques et aquacoles
- **Biotechnologies**
 - Master international en Biotechnologies marines

DOCTORAT

- **22 Spécialités**
 - Acoustique sous-marine et traitement du signal
 - Biologie, biochimie cellulaire et moléculaire
 - Biologie des organismes
 - Biologie marine
 - Biotechnologies
 - Chimie macromoléculaire
 - Chimie marine
 - Droit privé
 - Droit public
 - Écologie marine
 - Génie côtier
 - Génie électrique et électronique
 - Géographie
 - Géomatique
 - Géosciences marines
 - Halieutique
 - Mécanique, génie mécanique, mécanique des fluides et énergétique
 - Microbiologie
 - Observation de l'environnement marin et traitement de l'information
 - Océanographie physique et environnement
 - Sciences économiques

SCIENCES DU SPORT ET DE L'ÉDUCATION

LICENCES

- **Sciences et Techniques des Activités Physiques et Sportives**
 - Activité physique adaptée et santé
 - Éducation et motricité
 - Entraînement sportif
 - Management du sport
- **Sciences de l'éducation**
 - École et enseignement
 - Éducation et formation des adultes

LICENCE PROFESSIONNELLE

- **Gestion et développement des organisations, des services sportifs et de loisirs (GDOSSL)**
 - Nautisme et développement durable

MASTERS

- **STAPS : activité physique adaptée et santé**
 - Prévention-Santé (PréSa)
- **STAPS : entraînement et optimisation de la performance sportive**
 - Accompagnement de la performance et Sciences Humaines
- **STAPS : management du sport**
 - Sport et territoires
- **Sciences de l'éducation**
 - Formation des adultes

DOCTORATS

- **Éducation, Langage, Interaction, Cognition, Clinique**
- **Sociétés, Temps, Territoires**



ESIAB
Brest - Quimper

SCIENCES ET TECHNIQUES AGROALIMENTAIRES

LICENCES PROFESSIONNELLES

(IUT DE QUIMPER)

Industries agro-alimentaires : gestion, production et valorisation

Management de la Production en Industries Agro-alimentaires

Qualité, Hygiène, Sécurité, Santé, Environnement

Management des Risques Industriels en Industries Agro-Alimentaires

Logistique et pilotage des flux

Logistique des filières alimentaires

DIPLÔMES D'INGÉNIEUR

L'École Supérieure d'Ingénieurs en Agroalimentaire de Bretagne atlantique (ESIAB), est une école interne de l'UBO, habilitée par la Commission des Titres d'Ingénieur (CTI).

Elle propose 2 formations d'ingénieur (grade Master, Bac +5):

La formation d'ingénieurs spécialité « Microbiologie et Qualité », accessible sous statut étudiant, s'articule autour de la microbiologie, du management de la qualité et de la sécurité sanitaire des matrices biologiques. Les ingénieurs en Microbiologie et Qualité ont comme activités la qualité, l'hygiène, la sécurité et l'environnement, ainsi que les domaines de la formation, de la réglementation et de l'audit, du marketing, de l'achat - approvisionnement - logistique, du commerce, de la gestion ou de la recherche et développement. Les secteurs de placement sont les filières agro-alimentaires, les entreprises de conseil, d'audit ou de formation, les industries de l'hygiène, de la cosmétique et de la parapharmacie, les instituts techniques, les organismes publics et le secteur hospitalier.

La formation d'ingénieurs spécialité « Agroalimentaire », est accessible sous statut étudiant et par la voie de l'apprentissage en partenariat avec l'IFRIA Bretagne. L'apprentissage est organisé autour d'une alternance entre des périodes de formation à l'ESIAB et des phases d'apprentissage en entreprise. L'ingénieur diplômé en Agroalimentaire, pourra occuper différentes fonctions répondant aux besoins des entreprises : concevoir et réaliser un produit ou un procédé alimentaire ou biologique, piloter la production, définir et mettre en œuvre une politique qualité-hygiène-sécurité-environnement, voire occuper des fonctions en marketing/vente et de direction d'entreprises. Il pourra évoluer dans l'industrie agroalimentaire mais aussi dans les secteurs des biotechnologies et de la cosmétique.

Les formations d'ingénieur de l'ESIAB comprennent des enseignements théoriques et pratiques, des projets et des stages. Elles développent des compétences essentielles permettant la maîtrise des sciences de base et leur utilisation, la maîtrise des sciences techniques propres à la spécialité, la capacité à s'engager dans une démarche de recherche et à innover, l'assimilation de la culture de l'entreprise et la compréhension de son environnement dans ses multiples dimensions ainsi que la capacité à communiquer dans un contexte international.

Ces deux formations d'ingénieurs bénéficient, en plus de l'habilitation de la CTI, du label européen EUR-ACE qui est attribué aux formations d'ingénieur satisfaisant des critères de qualité élaborés à l'échelle européenne.

DOCTORATS

Microbiologie

Sciences de l'aliment

INSTITUTS UNIVERSITAIRES DE TECHNOLOGIE

DUT

- **Génie Biologique**
 - Agronomie
 - Analyses Biologiques et Biochimiques
 - Génie de l'environnement
 - Industries agroalimentaires et biologiques (2^e année possible en apprentissage)
- **Génie Civil - Construction durable** (2^e année en alternance)
- **Génie Électrique et Informatique Industrielle** (alternance possible)
- **Génie Mécanique et Productique** (alternance possible)
- **Gestion Administrative et Commerciale des Organisations** possibilité d'effectuer la 2^{ème} année de DUT GACO en alternance (pour les artistes : DUT GACO Arts parcours aménagé en 3 ans)
- **Gestion des Entreprises et Administrations**
 - Gestion comptable et financière
 - Gestion et management des organisations
 - Gestion des ressources humaines
- **Gestion Logistique et Transport**
- **Techniques de Commercialisation** (alternance possible)

LICENCES PROFESSIONNELLES

- A ● **Agronomie**
 - Métiers du Conseil en Élevage (MCE)
 - Management des Organisations Agricoles (MOA)
- A ● **Assurance, banque, finance : chargé de clientèle**
 - Conseiller gestionnaire de clientèle sur le marché des particuliers en banque et assurance
- A ● **Commerce et Distribution (CD)**
 - Marketing et distribution des produits frais
 - Marketing et distribution spécialisée
 - Marketing des services et de la relation client
 - Logistique de distribution
 - Formapack technico-commercial en emballage et conditionnement
 - Boucher manager, commerce
 - Développement durable
 - Marketing et Produits de luxe
- A ● **Industries agro-alimentaires : gestion, production et valorisation**
 - Management de la Production en Industries Agro-alimentaires
- A ● **Logistique et pilotage des flux**
 - Logistique des filières alimentaires
 - Logistique des filières industrielles
- A ● **Management des Activités Commerciales (MAC)**
 - Management des services (MS)
 - Management de la distribution
 - E-management et marketing digital
 - Management des activités maritimes
- **Métiers de l'entrepreneuriat**
- A ● **Métiers de la santé - technologies**
 - Anatomie et cytologie pathologiques

- A ● **Métiers de l'Électricité et de l'Énergie (MEE)**
- A ● **Métiers de l'industrie : Conception de Produits Industriels (CPI)**
 - Conception Mécanique et Machines Spéciales
 - Mécanique et Simulation numérique
- A ● **Métiers de l'industrie : Conception et Amélioration de Processus et Procédés Industriels (PGI)**
 - Production et Gestion Industrielle en mécanique
 - Production et Gestion Industrielle en bois
 - Production et Gestion Industrielle Navigabilité Aéronef
 - Production Industrielle Robotisée et Automatisée
 - Métiers de la mode
 - Traitement des matériaux
- A ● **Métiers de l'industrie : conception et processus de mise en forme des matériaux**
 - Conception et Fabrication de Structures en Matériaux Composites (COMPO)
- A ● **Métiers de l'industrie : industrie navale et maritime**
 - Maintenance Portuaire et Navale (MPN)
- A ● **Métiers de l'industrie : métallurgie, mise en forme des matériaux et soudage**
 - Conception et Réalisation en Chaudronnerie Industrielle (CRCI)
- A ● **Métiers de la gestion et de la comptabilité : Responsable de portefeuille clients en cabinet d'expertise (MGC)**
- **Métiers de la Gestion des Ressources Humaines : assistant**
 - Gestion du Personnel et de la Paie
- A ● **Métiers du BTP : bâtiment et construction**
 - Conception en architecture métallique (CAM)
 - Gestion Technique du Patrimoine Immobilier (GTPI)
- **Métiers du commerce international**
- **Productions végétales**
 - Protection des Cultures et Développement Durable
- A ● **Qualité, Hygiène, Sécurité, Santé, Environnement**
 - Management des Risques Industriels en Industries Agro-Alimentaires
- A ● **Systèmes Automatisés, Réseaux et Informatique Industrielle (SARII)**
- A ● **Bio-industries et biotechnologie**
 - Innovation et Plateformes Biotechnologiques

A Formation en alternance

Formations rattachées à :

- IUT de Brest-Morlaix, site de Brest
- IUT de Quimper
- IUT de Brest-Morlaix, site de Brest



MÉTIERS DE L'ENSEIGNEMENT

L'INSPÉ de Bretagne

L'Institut National Supérieur du Professorat et de l'Éducation de Bretagne est une composante de l'UBO qui forme les enseignants, en partenariat avec les quatre universités bretonnes et l'académie qu'ils se destinent à exercer en maternelle, à l'école primaire, au collège, au lycée ou à l'université, ainsi que les futurs conseillers principaux d'éducation. Ces formations sont organisées par pôles (Ouest, Est et Sud).

LE MASTER MEEF en 2019*

(Métiers de l'Enseignement, de l'Éducation et de la Formation)

Mention premier degré

- Professeur des écoles
- Professeur des écoles bilingue

Mention second degré

- Allemand
- Anglais
- Arts plastiques
- Breton
- Chinois
- Documentation
- Éducation Physique et Sportive
- Enseigner en lycée professionnel
- Espagnol
- Histoire-Géographie
- Italien
- Lettres modernes
- Lettres classiques
- Mathématiques
- Musique
- Philosophie
- Physique-Chimie
- Sciences économiques et sociales
- Sciences de la vie et de la Terre
- Sciences industrielles de l'ingénieur

** Carte des formations susceptible d'évoluer à la rentrée 2020*

Pour consulter la totalité de l'offre de formation de l'INSPÉ de Bretagne : www.inspe-bretagne.fr
(rubrique : la carte des formations du master MEEF)

Mention encadrement éducatif

- Conseiller principal d'éducation

Mention pratiques et ingénierie de la formation

- Handicap, difficulté et grande difficulté scolaire
- Recherches en didactique
- Parcours musicien intervenant

M
E
E
F
de Bretagne

ALTERNANCE

Plus de 70 formations UBO sont accessibles en ALTERNANCE

Un contrat de travail en alternance (apprentissage/professionnalisation) vous permet d'obtenir un diplôme ou d'acquérir une qualification supplémentaire tout en préparant votre insertion professionnelle.

L'alternance favorise ainsi :

- > La diversité des lieux et actions de formation
- > La mise en perspective des connaissances théoriques, techniques et méthodologiques
- > L'acquisition progressive de compétences en apprenant un métier

DEUST

- **Techniciens des Médias Interactifs et Communicants**

DUT

- **Génie mécanique et productique**
- **Génie électrique et informatique industrielle**
- **Génie civil - Construction durable** (2^e année)
- **Techniques de commercialisation**
- **Génie Biologie - IAB** (2^e année)

LICENCES PROFESSIONNELLES

- **Agronomie**
 - Métiers du Conseil en Élevages (MCE)
 - Management des Organisations Agricoles (MOA)
- **Aménagement paysager : conception, gestion, entretien**
 - Coordonnateur de projet : paysages littoraux et patrimoine naturel
- **Assurance, banque, finance : chargé de clientèle**
 - Conseiller gestionnaire de clientèle sur le marché des particuliers en banque et assurance
- **Bio-industries et biotechnologie**
 - Innovation et Plateformes Biotechnologiques
- **Commerce et Distribution (CD)**
 - Marketing et distribution des produits frais
 - Marketing et distribution spécialisée
 - Marketing des services et de la relation client
 - Logistique de distribution
 - Formapack technico-commercial en emballage et conditionnement
- **Gestion et développement des organisations, des services sportifs et de loisirs**
 - Nautisme et développement durable

- **Industries agro-alimentaires : gestion, production et valorisation**
 - Management de la Production en Industries Agro-alimentaires
- **Interventions sociales - Accompagnement de publics spécifiques**
 - Responsable d'Actions Gérontologiques
- **Logistique et Pilotage des Flux**
 - Logistique des Filières Alimentaires
 - Logistique des Filières Industrielles
- **Management des activités commerciales**
 - Management des services (MS)
 - Management de la Distribution
 - E-management et marketing digital
 - Management des Activités Maritimes
- **Métiers de l'Électricité et de l'Énergie (MEE)**
- **Métiers de l'électronique : communication, systèmes embarqués**
 - Systèmes d'Électronique Marine Embarqués (SEME)
- **Métiers de l'Entrepreneuriat**
- **Métiers de l'immobilier :**
 - Gestion et administration de biens
- **Métiers de l'industrie : Conception et Amélioration de Processus et Procédés Industriels (PGI)**
 - Production et Gestion Industrielle en mécanique
 - Production et Gestion Industrielle en bois
 - Production et Gestion Industrielle, navigabilité aéronef
 - Production et Gestion Robotisée et Automatisée
 - Métiers de la mode
 - Traitement des matériaux

- **Métiers de l'industrie : métallurgie, mise en forme des matériaux et soudage**
 - Conception et Réalisation en Chaudronnerie Industrielle (CRCI)
 - Maintenance Portuaire et Navale
- **Métiers de l'industrie : conception et processus de mise en forme des matériaux**
 - Conception et Fabrication de Structures en Matériaux Composites (COMPO)
- **Métiers de l'industrie : Conception de Produits Industriels (CPI)**
 - Conception mécanique et simulation numérique
 - Conception mécanique générale et machines spéciales
- **Métiers de la santé : nutrition, alimentation**
 - Anatomie et Cytologie Pathologiques
- **Systèmes Automatisés, Réseaux et Informatique Industrielle (SARII)**
- **Métiers du BTP : performance énergétique et environnementale des bâtiments**
 - Management environnemental et qualité globale des constructions
- **Métiers du commerce international**
- **Métiers de la GRH : assistant**
 - Gestion du Personnel et de la Paie
- **Métiers de la gestion et de la comptabilité (MGC) : responsable de portefeuille clients en cabinet d'expertise**
- **Productions végétales**
 - Protection des Cultures et Développement Durable
- **Qualité, Hygiène, Sécurité, Santé, Environnement**
 - Management des Risques Industriels en Industries Agro-Alimentaires
- **Comptabilité - contrôle - audit**
- **Contrôle de gestion et audit organisationnel**
 - Management de la performance des organisations
 - Management des systèmes d'information
- **Droit**
 - Droit du patrimoine et des activités immobilières
 - Droit public approfondi
- **Finance**
- **Gestion de production, logistique, achats**
 - Management de la Supply-Chain et Achat
 - Marketing, Commerce, Distribution et Achats
- **Gestion des Ressources Humaines**
- **Informatique**
 - ILIADE - Ingénierie du Logiciel, Applications aux Données Environnementales
 - TIIL-A Technologies de l'Information et ingénierie du Logiciel par l'Alternance
 - LSE - Logiciel pour Systèmes Embarqués
- **Ingénierie de conception**
 - Conception Mécanique, Génie Industriel
- **Interventions et développement social**
 - Direction et responsabilité de services et de projets : vieillissement et handicap
- **Management et commerce international**
- **Marketing, vente**
 - Marketing des services
- **Monnaie, banque, finance, assurance**
 - Conseiller patrimoine et professionnels
- **Sciences de l'éducation**
 - Formation des adultes
- **Management du sport**
 - Sport et territoires
- **Réseaux et Télécommunications**
 - Électronique Radiofréquence et Télécommunications
 - Télécommunications et Réseaux

MASTERS

- **Chimie**
 - Chimie Analytique, Chimométrie, Qualité - Optimisation des Procédés expérimentaux (CACQ-OPEX)

FORMATION CONTINUE ET ALTERNANCE SUFCA

7010

STAGIAIRES/an

150 Adultes
en VALIDATION
D'ACQUIS

400
Certifications/an
**FRANCAIS
LANGUE
ÉTRANGÈRE**



La Formation Continue de l'UBO soutient le développement des compétences des femmes et des hommes du territoire, jeunes et moins jeunes, depuis plus de 40 ans.

Ce service offre aux individus comme aux acteurs socio-économiques et aux organisations, une réponse pertinente et durable à des besoins en compétences nouvelles.

"Vous n'avez pas le baccalauréat, il n'est jamais trop tard !

Le DAEU (Diplôme d'Accès aux Etudes Universitaires) est fait pour vous. Vous êtes sorti du système scolaire depuis plus de deux ans et vous avez plus de 20 ans, le DAEU option A (littéraire) ou option B (scientifique), vous confère les mêmes droits que ceux du baccalauréat.

L'obtention du DAEU vous permettra de suivre des études supérieures dans des IUT, BTS, Licences...

Le **DAEU A**, domaine des lettres, arts, sciences humaines, langues, administration, droit.
Le **DAEU B**, domaine des sciences, technologies, activités physiques et sportives..."

L'alternance : nouveau rythme, nouvelles perspectives

Pour vous, c'est un moyen d'acquérir une expérience professionnelle et également d'enrichir vos connaissances aux réalités d'un environnement professionnel.

Recruter un alternant présente de nombreux avantages pour une entreprise comme celui de former un futur collaborateur à un métier et le faire adhérer à la culture de l'entreprise. Deux types de contrat en alternance : le contrat d'apprentissage et le contrat de professionnalisation.

Les certifications en Français Langue Etrangère (FLE)

Les certifications en Français Langue Etrangère s'adressent à tout individu, sans condition d'âge ou de niveau d'études, désireux de faire reconnaître ses compétences en français. Les intéressés peuvent être étudiants, lycéens, collégiens, demandeurs d'emploi, salariés, particuliers.

Mises en place en lien avec le Cadre Européen Commun de Références pour les Langues (CECRL), ces certifications en FLE permettent à l'individu de valider un niveau de français. Elles favorisent la mobilité éducative et professionnelle, facilitent l'accès à l'emploi, permettent l'accès à la naturalisation française ou encore le renouvellement d'une carte de résident.

Les certifications FLE proposées dans notre centre sont les suivantes : DELF, DALF, TCF ANF, TCF tout public, TCF CRF.

La reprise d'études ou comment actualiser les connaissances et accompagner le changement

- Vous êtes salarié(e), non salarié(e), demandeur d'emploi...
- Vous êtes sorti du système scolaire depuis plus d'un an
- Vous souhaitez évoluer professionnellement, vous réorienter (reconversion professionnelle), vous spécialiser ou encore développer vos connaissances et vos compétences

Venez vous former à l'UBO. Chaque année, c'est près de 1000 adultes qui reprennent leurs études sur les diplômes nationaux à l'UBO : en Licence, Master, Doctorat...

Valoriser l'expérience

Vous avez de l'expérience. Transformez-la en diplôme !

Vous pouvez valider tout ou partie d'un diplôme universitaire en prenant en compte l'ensemble des connaissances et compétences professionnelles acquises dans le cadre d'activités salariée, non salariée, bénévole ou associative, exercées en continu ou non pendant une durée d'au moins un an en rapport avec le diplôme visé.



L'activité de Formation Continue de l'UBO a obtenu une certification qualité délivrée par Bureau Veritas Certification le 23 août 2018.

UBO
Université de Bretagne Occidentale

Formation Continue & Alternance

www.univ-brest.fr/fc

20, avenue le Gorgeu - Brest

T 02 98 01 63 32

sufca@univ-brest.fr

U30

Comment
s'inscrire
à **l'UBO**

COMMENT S'INSCRIRE À L'UBO

EN CAS DE HANDICAP OU DE PROBLÈME DE SANTÉ :

des aménagements spécifiques d'études et d'exams peuvent être mis en place. Pour cela, prendre contact le plus rapidement possible avec la cellule Handiversité de l'UBO

Contacts Brest

02 98 01 82 99
handiversite@univ-brest.fr
ainsi que le centre de santé (SUMPPS) :
02 98 01 82 88

Contact Quimper

secrétariat du Centre de Vie Étudiant :
02 90 94 48 15

DROITS D'INSCRIPTIONS

A titre indicatif, les droits universitaires s'élevaient pour l'année 2019 - 2020 à **170 € en licence et 243 € en master.**

CVEC (Contribution Vie Etudiante et Campus) :

Cette contribution est « destinée à favoriser l'accueil et l'accompagnement social, sanitaire, culturel et sportif des étudiants et à conforter les actions de prévention et d'éducation à la santé réalisées à leur intention » (article L. 841-5 du code de l'éducation) en abondant les moyens déjà alloués par les établissements.

Cette contribution, d'un montant de **91 €** en 2019, est due chaque année par les étudiants préalablement à leur inscription à une formation initiale, dans un établissement d'enseignement supérieur.

Les boursiers sont exonérés des droits universitaires et de la CVEC.

Un site pour en savoir plus :

www.etudiant.gouv.fr

CONDITIONS D'ACCÈS

Les conditions d'accès à chaque formation sont détaillées sur le site univ-brest.fr rubrique formation.

Les modalités d'inscriptions seront disponibles sur le site univ-brest.fr/deve.

SI VOUS ÊTES LYCÉEN

Pré-inscription sur la plateforme d'admission dans l'enseignement supérieur : PARCOURSUP

L'université participe au dispositif d'admission **PARCOURSUP** qui coordonne les inscriptions dans l'enseignement supérieur en France.

À partir du 22 janvier 2020 et jusqu'au 12 mars 2020. Vous pourrez vous pré-inscrire en ligne sur cette plateforme. Vous retrouverez toutes nos formations sous la dénomination « Université de Brest ».

L'inscription

Après l'acceptation définitive de votre formation sur la plateforme Parcoursup et l'obtention du baccalauréat, vous vous inscrirez en ligne sur le site de l'UBO.

VOUS VENEZ D'UN AUTRE ÉTABLISSEMENT

Contactez le secrétariat de la formation qui vous intéresse. Tous les contacts sont sur le site : " formations.univ-brest.fr "

VOUS ÊTES ÉTUDIANT À L'UBO

Réinscrivez-vous en ligne si pas de réorientation dès le mois de juillet sur www.univ-brest.fr

Réorientation en 1^{ère} année de licence :

Les étudiants doivent s'inscrire via le dispositif PARCOURSUP.

Réorientation sur un autre niveau de formation :

s'adresser à la scolarité de la filière d'inscription souhaitée (voir page 42)



UBO
Université de Bretagne Occidentale

RENSEIGNEMENTS

Direction des Études et de la Vie Étudiante
T +33 (0)2 98 01 61 70
deve@univ-brest.fr

CONTACTS SCOLARITÉ

LES FACULTÉS (UNITÉS DE FORMATION ET DE RECHERCHE - UFR)

Droit, Économie, Gestion et AES

Tél. 02 98 01 60 89 - scolarite-droit@univ-brest.fr

Lettres et Sciences Humaines

Tél. 02 98 01 63 22 - scolarite.lettres@univ-brest.fr

Médecine et Sciences de la Santé

Scolarité PACES > Tél. 02 98 01 64 21 - scolarite.paces@univ-brest.fr

licence.medecine@univ-brest.fr

Odontologie

Tél. 02 98 01 64 73 - secretariat.odonto@univ-brest.fr

Sciences du Sport et de l'Éducation

Tél. 02 98 01 71 47 - scolarite.FSSE@univ-brest.fr

Sciences et Techniques

Tél. 02 98 01 61 22 - scolarite.sciences@univ-brest.fr

LES INSTITUTS

EURIA > Tél. 02 98 01 66 55 - euria@univ-brest.fr

IAE > Tél. 02 98 01 83 11 - scolarite.iae@univ-brest.fr

IEJ > Tél. 02 98 01 60 91 - scolarite-droit@univ-brest.fr

IFMK > Tél. 02 98 01 79 75 - secretariat.ifmk@univ-brest.fr

IPAG > Tél. 02 98 01 63 34 - ipag@univ-brest.fr

IUEM > Tél. 02 98 49 86 00 - scolarite-iuem@univ-brest.fr

IUT > Brest : Tél. 02 98 01 60 53 - scol.iutbrestmorlaix@univ-brest.fr

> Quimper : Tél. 02 98 90 02 27 - scolarite.iutquimper@univ-brest.fr

> Morlaix : Tél. 02 98 15 10 36 - scol.iutbrestmorlaix@univ-brest.fr

LES ÉCOLES

ESIAB > Tél. 02 90 91 51 00 - esiab@univ-brest.fr

École de Sages-Femmes > Tél. 02 98 01 71 65 - secretariat.esf@univ-brest.fr

Orthophonie > duo.bretagne@univ-brest.fr

INSPÉ DE BRETAGNE

Service de scolarité centrale > Tél. 02 99 54 82 14

service-scolarite-centrale@inspe-bretagne.fr

Site de Brest > Tél. 02 98 47 80 20

Site de Quimper > Tél. 02 98 55 29 92

Site de Rennes > Tél. 02 99 54 64 44

Site de Saint-Brieuc > Tél. 02 96 68 34 68

Site de Lorient > Tél. 02 97 87 29 13

Site de Vannes > Tél. 02 97 63 09 27

PÔLE UNIVERSITAIRE PIERRE-JAKEZ HÉLIAS DE QUIMPER

Tél. 02 90 94 48 00 - pole.quimper@univ-brest.fr

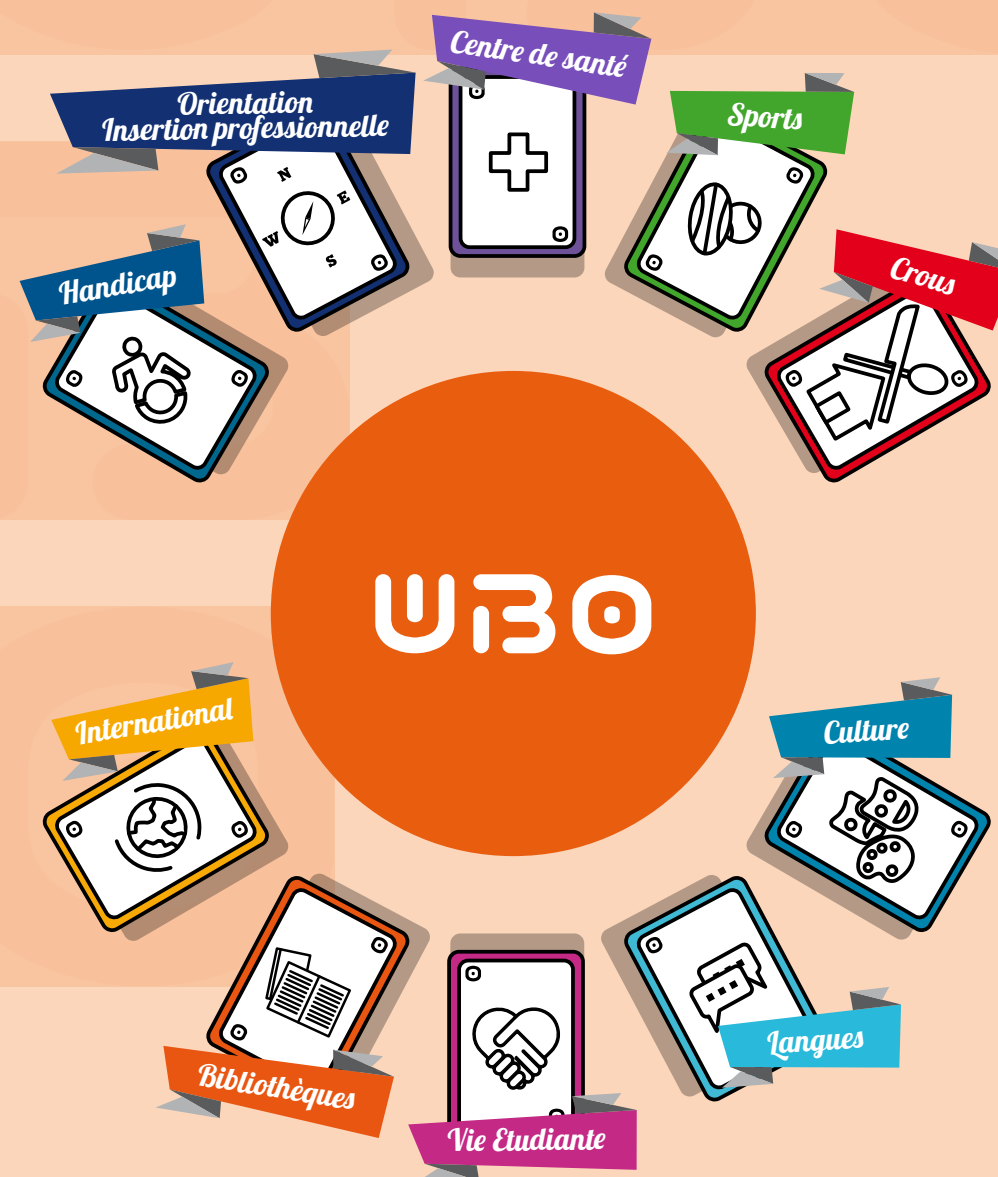
FORMATION CONTINUE & ALTERNANCE

> SUFCA Brest : Tél. 02 98 01 63 32 - sufca@univ-brest.fr

> IUT Quimper : Tél. 02 98 90 85 72 - fc.iutquimper@univ-brest.fr

> IUT Brest - Morlaix : Tél. 02 98 01 61 11 - cafc.iutbrestmorlaix@univ-brest.fr

TOUTES LES CARTES POUR RÉUSSIR



JOURNÉES PORTES OUVERTES

UBO

8 • Fév
2020

Quimper
Morlaix

7 • Mars
2020

Brest

INSPÉ

8 • Fév
2020

Lorient
Quimper
Rennes
Vannes

7 • Mars
2020

Brest
St-Brieuc