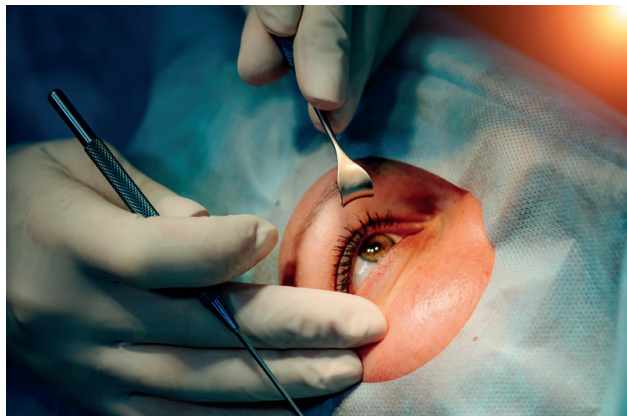


## SURFACE OCULAIRE



**ANNÉE**  
2026/2027

**PARTENARIAT**



### OBJECTIFS

#### ▶ Aptitudes et compétences

- > Définir l'entité anatomo-clinique de surface oculaire
- > Mesurer son importance comme carrefour de la pathologie oculaire du segment antérieur
- > Apporter une dimension nouvelle à la compréhension des maladies cornéennes, conjonctivales et glaucomateuses
- > Définir le lien entre surface oculaire et chirurgies du segment antérieur
- > Améliorer l'approche thérapeutique à partir de ces notions nouvelles

### PUBLIC CIBLE

- > Ophtalmologistes
- > Titulaires d'un DES d'Ophtalmologie en cours ou obtenu
- > Médecins titulaires d'un doctorat

### PROGRAMME

#### ▶ Enseignements

##### Séminaire 1

- > Pourquoi la surface ?
- > Anatomie conjonctive
- > Anatomie cornée
- > Infections bactériennes
- > Physio path & Traitement du syndrome sec
- > Le limbe - anatomie et physiologie
- > Allergies / Physiopathologie, clinique, traitement et bilan allergologique
- > Pathologies chroniques des paupières
- > Pathologies limbiques
- > Greffes lamellaires
- > Herpès et cornée
- > Dystrophies de cornée
- > Physiopathologie du syndrome sec

## Séminaire 2

- > Kératocône
- > Greffe de Cornée transfixiante
- > Glaucome et conjonctive
- > Reconstruction de surface et chirurgie limbique
- > Membrane amniotique
- > Chirurgie du ptérygion
- > Chirurgie réfractive et cornée
- > Tumeurs
- > Bases en contactologie
- > Imagerie du segment antérieur
- > Prévoir le relais avec un médecin de ville

### ➤ Évaluation

- > Examen écrit

### ➤ Méthodes pédagogiques

La formation alterne des méthodes transmissives, actives et réflexives.

## RESPONSABLE PÉDAGOGIQUE

> Pr **Béatrice COCHENER-LAMARD**, Professeure des Universités - Praticienne Hospitalière & Doyenne de la Faculté de Médecine et des Sciences de la Santé, *Université de Bretagne Occidentale*

### MODALITÉS PRATIQUES

**Durée** : 42h + 10h de stage

#### Dates :

- > Début de la formation : janvier
- > Fin de la formation : juin

**Localisation des cours** : Paris

#### Tarifs 2026/2027 :

- > Formation continue : 850€
- > Interne DES : 400€

### CANDIDATURE

#### Conditions d'accès

Sur dossier

Candidature en ligne : [www.univ-brest.fr/fcsante](http://www.univ-brest.fr/fcsante) > Candidature

### ACCESSIBILITÉ

À l'UBO, l'espace Handiversité et un référent handicap formation continue et alternance vous accompagnent dans l'adaptation de votre parcours universitaire.

Contactez le 02 98 01 80 42 ou par mail [handicap.referentfc@univ-brest.fr](mailto:handicap.referentfc@univ-brest.fr) dès le début de vos démarches.

## CONTACTS

Service Universitaire de Formation Continue et d'Alternance - Pôle Formation continue en santé

Adresse : 22 rue Camille Desmoulins - CS93837 - 29238 Brest cedex 3

Téléphone : **02 98 01 69 50** - Mail : [fc.sante@univ-brest.fr](mailto:fc.sante@univ-brest.fr) - Site web : [www.univ-brest.fr/fcsante](http://www.univ-brest.fr/fcsante)