

# Pour une pédagogie de l'égalité femmes-hommes en mathématiques

## Séminaire Brest-Rennes : Nos pratiques enseignantes

R. Texier-Picard<sup>1</sup>

<sup>1</sup>INSA Rennes, IRMAR, CREAD

12 mai 2026

## Pourquoi ce sujet ?

- May 12: Journée internationale des femmes en mathématiques
- Plan national filles & mathématiques : formation de tou.tes les enseignant.es en mathématiques du primaire et du secondaire
- Mise en ligne d'une [auto-formation](#)
- Discussions en commission parité à l'IRMAR

# Pourquoi ce sujet ?

## Les maths, c'est pour qui ?

Résultats d'un sondage auprès des étudiant.e.s en mathématiques de l'UGA  
sur la perception de la recherche en mathématiques  
et la place des femmes dans les carrières scientifiques

Enquête réalisée par le **Comité Parité de l'Institut Fourier**  
(Sara Checcoli et Damien Gayet)  
avec la collaboration de **Paolo Crosetto** (INRAE et laboratoire GAEL, UGA)

Rapport rédigé par **Sara Checcoli**

# Pourquoi ce sujet ?

**Rapport d'enquête** auprès du public étudiant en mathématiques UGA (L1 à M2).

- 164 réponses
- 53 femmes, 111 hommes
- 56 L1, 49 L2, 41 L3, 18 M

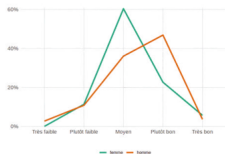
Hommes

Femmes

# Pourquoi ce sujet ?

## A2) À votre avis, quel est votre niveau en mathématiques ?

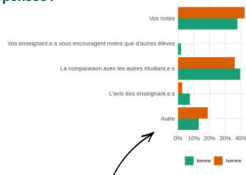
Réponses :



presque  
**50% de hommes**  
se juge **plutôt bon**  
VS  
seulement  
**22% des femmes**

## A3) Sur quoi jugez-vous votre niveau en mathématiques ?

Réponses :



Les **femmes jugent**  
plus que les  
hommes **leur**  
**niveau** par  
**comparaison avec**  
**les autres** et par  
les **avis des**  
**enseignant.e.s**

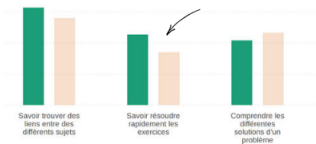
# Pourquoi ce sujet ?

## A5) À votre avis, qu'est-ce qu'être forte ou fort en maths ?

### Réponses :

Ici, nous avons demandé de classer différentes options. Voici les plus votées par genre :

les plus cités par les femmes



les plus cités par les hommes



Les femmes ont plus voté que les hommes des options qui renvoient à un sentiment d'urgence et de stress



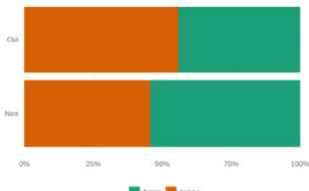
Chez les hommes, toutes les options les plus votées reflètent une attitude plus sereine et confiante



# Pourquoi ce sujet ?

## B5) Avez-vous déjà envisagé une carrière de chercheur.se en mathématiques ?

Réponses :

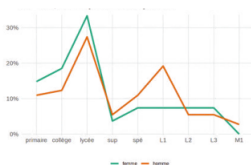


Les femmes se  
projetent moins que les  
hommes dans le métier

# Pourquoi ce sujet ?

## B6) Si "Oui", quand avez-vous commencé à envisager cela ?

### Réponses :



Lycée : moment clés pour  
homme et femmes.

L1 : motive plus les hommes  
que les femmes à se  
projeter dans le métier de  
la recherche en maths

## B7) Si "Non", quand avez-vous commencé à envisager cela ?

### Réponses :



Lycée : moment clés pour  
homme et femmes.

L1 : demotive plus les  
femmes que les hommes à  
se projeter dans le métier  
de la recherche en maths

## Pourquoi ce sujet ? - Bilan

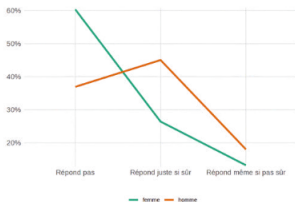
- Des étudiantes qui sous-évaluent leur niveau / des étudiants qui se sur-évaluent
- Des étudiantes qui se comparent aux autres et notamment s'estiment plus lentes
- Des étudiantes qui renoncent à la recherche en L1

# Petit teasing sur la formation en ligne

# La prise de parole

## A6) Quand un.e enseignant.e pose une question en cours, vous...

### Réponses :



Les **femmes** se  
montrent **moins confiantes** pour  
**répondre** en cours



## Les apports de la recherche (Gaël Pasquier)

## Le temps de parole

Quelques questions à se poser :

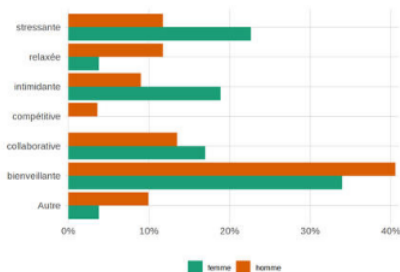
- Qui prend le plus la parole dans mes cours/TD ?
- À qui je donne le plus la parole ?
- Est-ce les prises de parole des étudiantes et étudiants ont les mêmes objectifs ?
- Quelles stratégies pour rétablir l'équilibre ?

Un exemple : sortir du cours dialogué. [Les apports de la recherche \(Isabelle Collet\)](#)

# L'ambiance de classe

## C1) Comment décririez-vous l'ambiance en cours ?

### Réponses :



Les femmes ont une perception plus négative de l'ambiance en cours.



Les apports de la recherche (Clémence Perronet)

# L'ambiance de classe

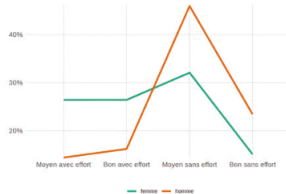
Quelques questions à se poser :

- Les étudiantes sont-elles bien intégrées ?
- Est-ce que je leur renvoie un sentiment de compétence ? d'incompétence ?
- Comment je dédramatise l'erreur ?

# Les évaluations et appréciations

## A4) En mathématiques, vous êtes...

Réponses :



le mythe du "bon sans effort"  
(Superman) est beaucoup plus  
présent chez les hommes



Les apports de la recherche (Marion Monnet)

# Les évaluations et appréciations

## Le point de vue de l'Inspection générale (Xavier Gauchard)

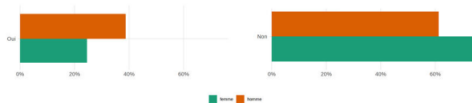
Quelques questions à se poser :

- Quelle est la nature des feedbacks que je renvoie aux étudiant.es ? Growth mindset ou fixed mindset ?
- Dans les évaluations, est-ce que je privilégie des objectifs de maîtrise ou de performance ?

# Les modèles d'identification positive

**D3) Pouvez-vous citer des noms de mathématiciennes célèbres ?**

**Réponses :**



Les apports de la recherche (Marion Monnet)

# Les modèles d'identification positive

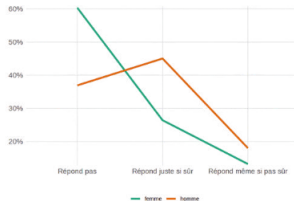
Quelques questions à se poser :

- Est-ce que je mentionne dans mon cours (ou mes lectures dirigées / sujets de stage ou TER, etc) des mathématiciennes ?
- Et si on recrutait des collègues femmes ?

# Non mixité et confiance en soi

## A6) Quand un.e enseignant.e pose une question en cours, vous...

### Réponses :



Les **femmes** se  
montrent **moins confiantes** pour  
**répondre** en cours



Le point de vue de l'Inspection générale (Nathalie Sayac)

# Non mixité et confiance en soi

Quelques questions à se poser :

- Est-ce que je réalise des évaluations par QCM ?
- Est-ce que je peux imaginer une expérimentation de non-mixité ?

# Quelques points de discussion

Au fond, faire des mathématiques de haut niveau, c'est quoi ?  
(plusieurs réponses possibles)

- Conjecturer / avoir des intuitions
- Trouver les méthodes pertinentes à appliquer à un problème
- Faire des calculs
- Douter
- Rédiger des raisonnements rigoureux
- Comprendre en profondeur
- Autre ?

# Merci de votre attention !

Et place aux échanges !

Quelques liens en complément :

- L'auto-formation sur Magistère :

<https://magistere.apps.education.fr/?wantsurl=aHR0cHM6Ly9wYXJ0YWdlMDIubWFnaXN0ZXJlLmFwcHMuZWRLY2F>

- La page du comité parité de l'Institut Fourier où l'on peut retrouver leur rapport d'enquête :

<https://www-fourier.univ-grenoble-alpes.fr/index.php/fr/content/comite-parite>

- Retour d'expérience d'une expérimentation de non-mixité au collège de Douai :

<https://mathix.org/linux/archives/21028>