

BUT Biologie Médicale et Biotechnologie

Spécialité Anatomie et Cytologie Pathologiques

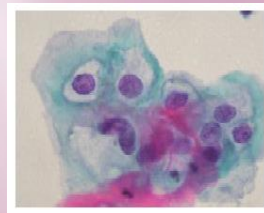
(BMB - ACP)

Accessible en alternance, formation continue, reprise d'études ou VAE

Objectifs

Acquisition de compétences pour la :

- maîtrise des techniques de routine et spéciales d'anatomopathologie
- prise en charge macroscopique des prélèvements biopsiques et des pièces opératoires simples
- maîtrise des techniques immunologiques et moléculaires
- lecture des frottis de dépistage du cancer du col utérin



Débouchés

Fonctions

Technicien de laboratoire spécialisé en ACP *
Cytotechnicien *
Technicien qualitatif
Technicien - cadre en ACP
Technicien des services vétérinaires
Technicien de recherche
Technico - commercial

Secteurs d'activité

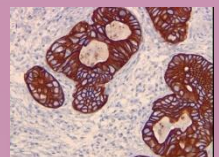
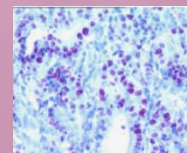
Cabinets d'ACP privés et publics
Institut médico-légal (IML)
Laboratoires de recherche scientifique ou médicale
(Institut Gustave Roussy, INSERM,...)
Laboratoires départementaux vétérinaires (LDV, ENV)
Industries pharmaceutiques
Industries du diagnostic *in vitro*

*** Seuls les titulaires d'un diplôme listé dans le code de la Santé Publique (BUT, BTS, DETLM) pourront exercer cette profession réglementée.**

Conditions d'accès

Etre titulaire de :

- BTS Analyses de Biologie Médicale
- BTS Biotechnologies
- BTSA Analyses agricoles, biologiques et biotechnologiques
- DETLM
- Pour les étudiants ayant validé les 2 années du BUT BMB



Admission sur dossier, **sous réserve d'un contrat avec une entreprise d'accueil ou de tout autre financement**

Organisation de la 3^{ème} année BMB - ACP

Expérimenter dans le génie biologique

Méthodes d'investigation et de contrôle en biologie

Communication

Anglais

Projet Personnel et Professionnel (PPP)

Portfolio

Stage

Mener des études à l'échelle de l'organisme et de la cellule en biologie de la santé

Processus pathologiques (cancer, inflammation, foetopathologie,...)

Anatomie et Embryologie

Histologie

Cytologie

Cytopathologie (gynécologique et non gynécologique)

Réaliser des examens de biologie médicale

Amélioration de la Qualité dans le cadre d'un diagnostic médical

Démarche qualité en ACP

Virologie

Immuno-pathologie

Parasitologie

Immunohématologie et Transfusion

Techniques histologiques

Techniques en cytopathologie

Cytopathologie (gynécologique et non gynécologique)

Techniques moléculaires, immunologiques et innovantes

Autres domaines d'application de l'ACP



Contacts

• Responsable pédagogique

Christine LE BOULAY, Tel : 02.98.90.85.84 - 02.98.64.19.28

Mail : christine.leboulay@univ-brest.fr

• Secrétariat

Cathy DESCHAMPS, Tel : 02.98.90.85.76

Mail : cathy.deschamps@univ-brest.fr

• Centre Formation Continue et Alternance, Tel : 02.98.90.85.66 - 02.98.90.85.72

Mail : fc.iutquimper@univ-brest.fr

